

燈光系統 Lighting System

燈光控制室位置 Lighting Control Room：樓下觀眾席左後方

控制台 Lighting Console

廠牌及型號 Manufacturer/Model：ETC. Ion Xe

2,048 或 12,288 輸出

32,768 個通道 Channels，10,000 Cues，999 Cue Lists，999 Submasters

4 x 1000 palettes (Intensity, Focus, Color, Beam)

1000 presets (all palette) · 1000 Groups · 1000 Effects (relative, absolute or step)

99,999 Macros · 1000 Snapshots · 1000 Curves · 1000 Color paths

五個 USB 端口，用於閃存驅動器，定點設備，鍵盤

具備監視螢幕 Monitor：2 台

四個 DMX-512 / RDM 端口

以太網 (ETCNet2™，Net3™，Artnet 和 Avab UDP 輸出協議)

通過 D-Sub 連接器的觸點閉合觸發器

Eos 標準推桿-40

接受外來調光系統或設備訊號的插座盒位置 Control Extra Dimmer Outlet

Box：右舞台鏡框內牆、燈控室

調光器系統 Dimmer Rack

廠牌及型號 Manufacturer/Model：Colortran i96

電壓規格 Volt：120V

單一迴路最大負載容量 Max. Loading Capacity：2.4kw

總調光器迴路數 Total Dimmer：288

訊號輸入端可接收的訊號類別：DMX 512

接受外來控制台系統訊號的插座盒位置 The Connector of Plug to Control

House Lighting System：右舞台鏡框內牆、燈控室、樓下第 10 排觀眾席

燈光迴路配置 Channel List

區域 Area	迴路編號 Channel No.	總迴路 Total	迴路盒型式 Style	備註 Note
外區貓道 F.O.H Catwalk ---SL to SR				
第一道燈光貓道 1st. Catwalk	27-44	18	吊掛式雙迴路 雙豬尾插座	
第二道燈光貓道 2nd. Catwalk	9-26	18	吊掛式雙迴路 雙豬尾插座	
第三道燈光貓道 3rd. Catwalk	1-8	8	吊掛式雙迴路 雙豬尾插座	
第四道燈光貓道 4th. Catwalk	--	--	壁掛 H 插	Follow spot x 2
觀眾席區 Auditorium				
第一左側燈光包廂 1st. Lighting Box(L)	45-46,47-48,49-50	6	附牆式雙迴路 雙豬尾插座	
第二左側燈光包廂 2nd. Lighting Box(L)	57-58,59-60,61-62	6	附牆式雙迴路 雙豬尾插座	
第一右側燈光包廂 1st. Lighting Box(R)	51-52,53-54,55-56	6	附牆式雙迴路 雙豬尾插座	
第二右側燈光包廂 2nd. Lighting Box(R)	63-64,65-66,67-68	6	附牆式雙迴路 雙豬尾插座	
舞台區上方 Overhead ---SL to SR				
第一道燈光吊桿 1st. Electric	75~96	22	線槽式單迴路 雙豬尾插座	
第二道燈光吊桿 2nd. Electric	97~116	20	線槽式單迴路 雙豬尾插座	
第三道燈光吊桿 3rd. Electric	117~136	20	線槽式單迴路 雙豬尾插座	
第四道燈光吊桿 4th. Electric	137~160	24	線槽式單迴路 雙豬尾插座	
第五道燈光吊桿/天幕燈	161~168	8	線槽式單迴路	

區域 Area	迴路編號 Channel No.	總迴路 Total	迴路盒型式 Style	備註 Note
5th Electric/Cyc Light			單豬尾插座	
第六道燈光吊桿 6th. Electric	169~180	12	線槽式單迴路 雙豬尾插座	
舞台工作廊道 Gallery				
左舞台 Stage Left	181~192	12	吊掛式 6 迴路 單插座並聯 19Pin 多纜母座	
右舞台 Stage Right	193~194	12	吊掛式 6 迴路 單插座並聯 19Pin 多纜母座	
舞台區 Stage				
左側舞台 Off Stage Left	208~213	12	附牆式 4 迴路 單插座並聯 19Pin 多纜母座	
右側舞台 Off Stage Right	228~233	12	附牆式 4 迴路 單插座並聯 19Pin 多纜母座	
後舞台區 Back Stage	左 :217~224 右 :237~244	8 8	附牆式 4 迴路 單插座並聯 19Pin 多纜母座	
迴路盒插座型式 Plug Style : 2P+G 3Pin 母插座				

燈具清單 Equipment List

燈具名稱 Equipment	燈具廠牌 / 型號 Model	燈泡規格 Bulb Style	數量 Quantity	備註 Note
10 度橢圓形反射鏡 聚光燈	ETC Source Four-10	115V 575W	12	
19 度橢圓形反射鏡 聚光燈	ETC Source Four-19	115V 575W	8	另庫房 32 盞，表演 廳小劇場共用
26 度橢圓形反射鏡 聚光燈	ETC Source Four-26	115V 575W	60	另庫房 12 盞，表演 廳小劇場共用
36 度橢圓形反射鏡 聚光燈	ETC Source Four-36	115V 575W	12	另庫房 12 盞，表演 廳小劇場共用
15/30 度可變焦聚光 燈	ETC Source Four-15-30	115V 575W	46	
多用途聚光燈	KUPO PAR64	115V 1KW	36	表演廳小劇場共用
佛氏鏡片聚光燈 2KW	Colortran 8" Fresnel	120V 2KW	16	另庫房 8 盞，表演 廳小劇場共用
佛氏鏡片聚光燈 1KW	Colortran 6" Fresnel	120V 1KW	6	
P.C 片聚光燈	Selecon PC-1200	120V 1.2KW	24	
非對稱反射鏡天幕燈	Colortran Far cyc	120V 1KW	8	
1200W 追蹤燈	Lycian 1275	120V 1.2KW	2	
側燈架	4 盞/組	115V 575W	16	26 度 6 組 36 度 10 組 表演廳小劇場共用

燈具附件 The Element Of Lighting System (表演廳及小劇場共用)

名稱 Item	使用燈具 Equipment	數量 Quantity	尺寸 Size(英吋)	備註 Note
燈光投影片夾 Gobo Holder	橢圓形反射鏡聚光燈	36		
	可變焦聚光燈	12		
光圈葉片組	橢圓形反射鏡聚光燈	194		

Iris				
色片夾 Color Frame	橢圓形反射鏡聚光燈	194	5"	
	可變焦聚光燈	46	6"	
	多用途聚光燈	48	6"	
	佛氏鏡片聚光燈 2KW	16	8"	
	佛氏鏡片聚光燈 1KW	6	6"	
	P.C 片聚光燈	24	6"	

追蹤燈 The Follow Spot

廠牌/型號 Manufacturer/Model : Lycian 1275

燈泡規格 Bulb Style : 1200w

數量 Quantity : 2 台

位置 Setting Position : 第四貓道

場燈控制系統 House Light System : Colortran

場燈迴路數 Total Channel : 12 迴路

數量 Quantity : 1 組

控制器操作位置 Position : 控制室及右下舞台

舞台工作燈 Stage Work Light

統一開關操作位置 Operator Position : 工作人員休息室

設置區域 Place Area : 工作廊道、貓道、絲瓜棚及舞台兩側

燈光調燈梯 Genie Lift

廠牌/型號 Manufacturer/Model : GENIE AWP-36S

最大工作平台高度 Limit Platform Height : 40 英尺

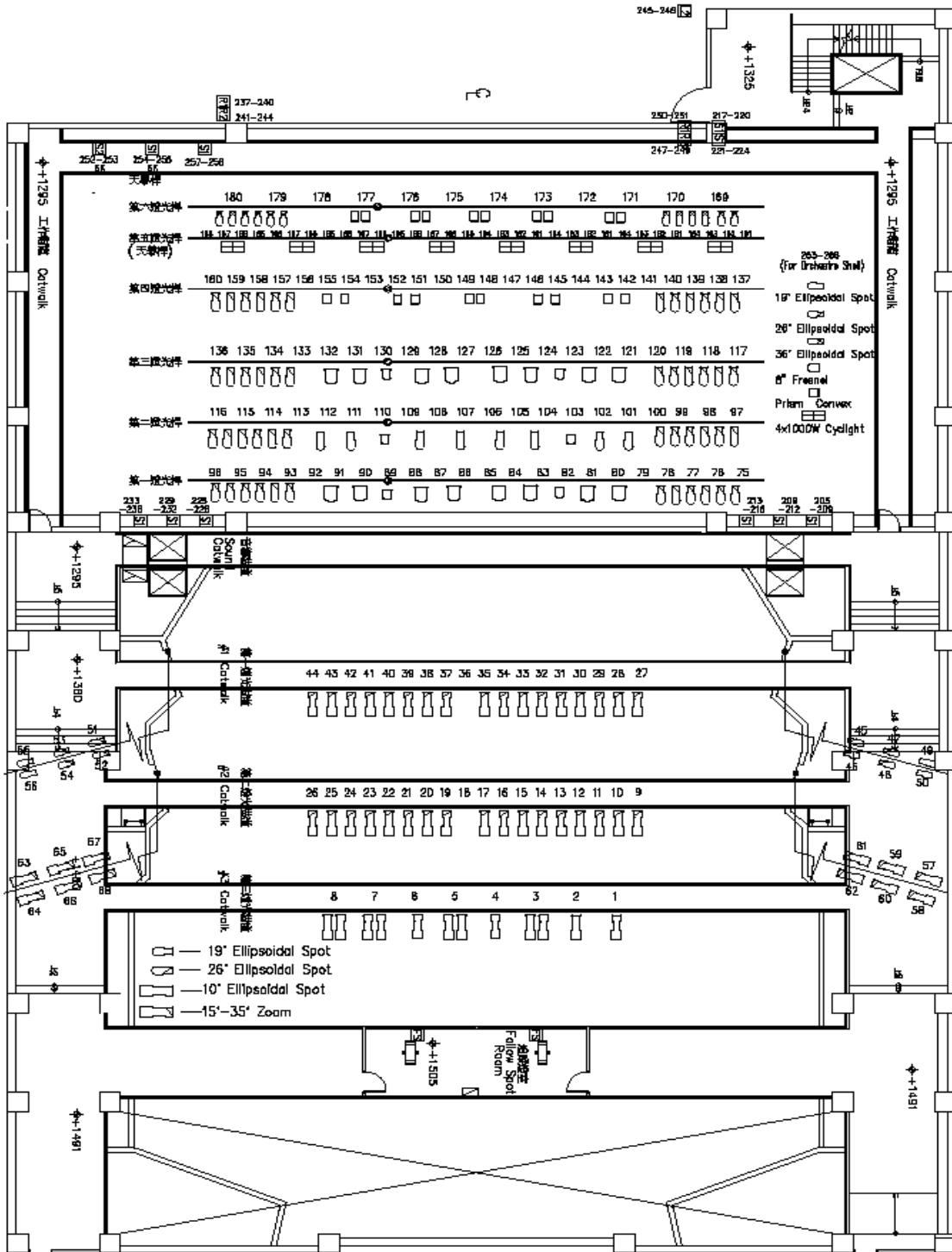
數量 Quantity : 1 台

外接燈光電源配電盤 Extra Power

規格 : 3 ψ 4W 120V/208V 300A

位置 Position : 右下舞台側牆

表演廳燈光迴路配置示意圖 The Outline Of Channel



KEY	Quantity
10' Ellipsoidal Spot	12 pcs.
10" Fresnel	46 pcs.
15'-35" Zoom	12 pcs.
18' Ellipsoidal Spot	56 pcs.
26' Ellipsoidal Spot	12 pcs.
36' Ellipsoidal Spot	8 pcs.
4x1000W Cylight	2 pcs.
Follow Spot	16 pcs.
6" Fresnel	20 pcs.
6" Fresnel PC/WaveStar	6 pcs.

可至員林演藝廳網頁/場地租用/技術資料(含座位圖)/技術圖表區下載