

# 彰化縣文化局

## 公務統計報告

中華民國 109 年12月

主辦統計人員



機關長官：



# 彰化縣文化局圖書借閱統計

中華民國109年12月

項目別	圖書館概況			
	借閱人次 (人)	占總借閱人 次百分比(%)	借閱冊數 (冊)	占總借閱冊 數百分比 (%)
縣立圖書館(註)	8,821	52.40	46,800	49.71
南北管傳統音樂戲曲館	12	0.07	74	0.08
員林演藝廳	96	0.57	359	0.38
行動圖書車	7,421	44.09	44,526	47.29
電子書	483	2.87	2,392	2.54
合計	16,833人	100.00	94,151冊	100.00

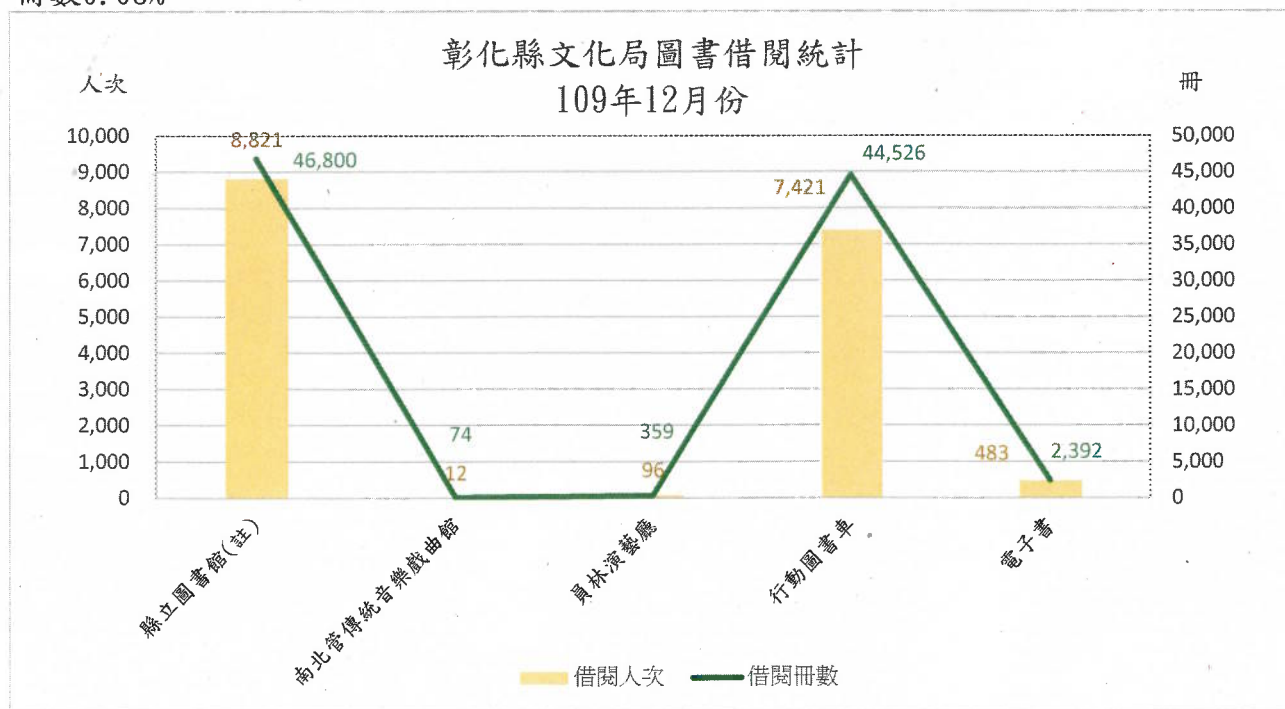
資料來源:本局圖書資訊科

註:縣立圖書館統計數字不含電子書及行動圖書車。

## 12月份圖書借閱概況

本局109年度圖書12月份之借閱人次計16,833人次，其中縣立圖書館借閱人次8,821人最高，占本局總借閱人次52.40%，南北管傳統音樂戲曲館借閱人次計12人最低，占本局總借閱人次0.07%。

本局109年度圖書12月份之借閱冊數計94,151冊，其中縣立圖書館借閱冊數46,800冊最高，占本局總借閱冊數49.71%，南北管傳統音樂戲曲館借閱冊數計74冊最低，占本局總借閱冊數0.08%。



# 歲出預算執行概況

(109年度12月份)

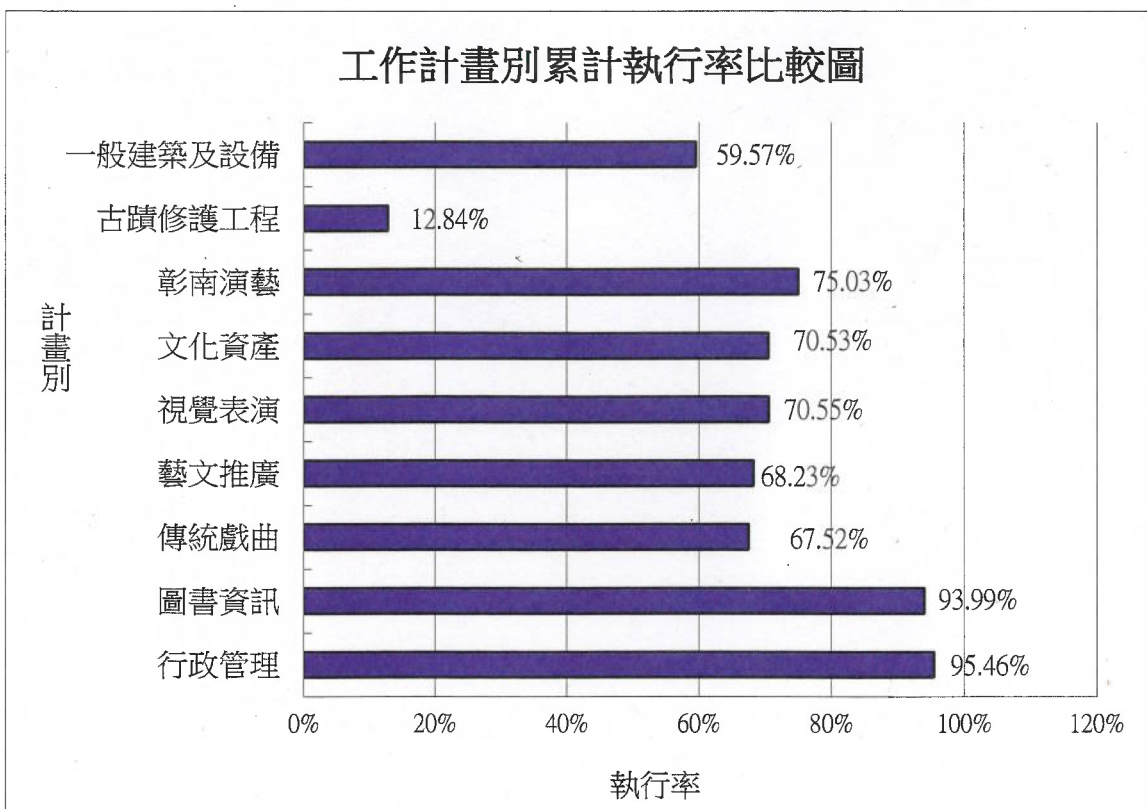
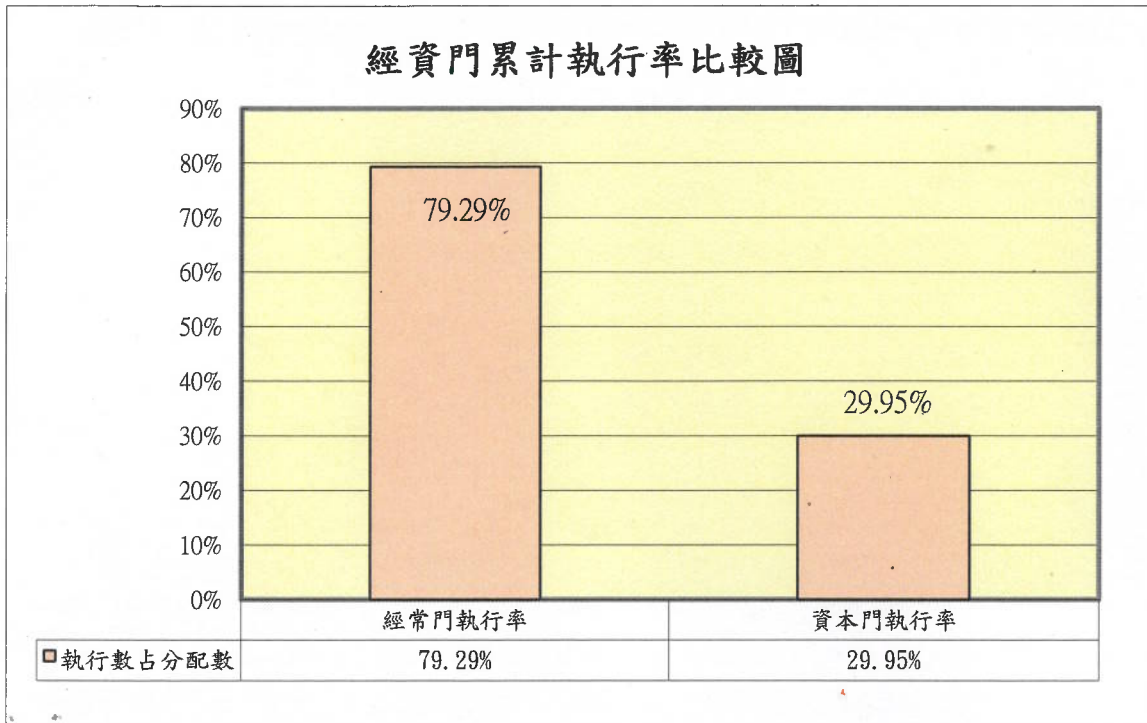
單位：元

工作計畫名稱	全年度預算數	累計分配數	累計執行數	執行數佔分配數(%)
彰化縣文化局 經資門合計	454,857,000	454,857,000	272,507,294	59.91%
一般行政	73,035,000	73,035,000	69,716,678	95.46%
行政管理	73,035,000	73,035,000	69,716,678	95.46%
文教活動	203,145,000	203,145,000	149,270,856	73.48%
圖書資訊	30,952,000	30,952,000	29,090,660	93.99%
傳統戲曲	42,417,000	42,417,000	28,639,249	67.52%
藝文推廣	49,952,000	49,952,000	34,083,820	68.23%
視覺表演	36,993,000	36,993,000	26,097,923	70.55%
文化資產	17,240,000	17,240,000	12,158,823	70.53%
彰南演藝	25,591,000	25,591,000	19,200,381	75.03%
經常門合計	276,180,000	276,180,000	218,987,534	79.29%
古蹟修護工程	113,240,000	113,240,000	14,537,473	12.84%
古蹟修護工程	113,240,000	113,240,000	14,537,473	12.84%
一般建築及設備	65,437,000	65,437,000	38,982,287	59.57%
各項設備	65,437,000	65,437,000	38,982,287	59.57%
資本門合計	178,677,000	178,677,000	53,519,760	29.95%

## 歲出預算執行概況

本局109年度預算截至12月底之經資門累計執行率為59.91%，其中經常門之累計執行率為79.29%，資本門之累計執行率為29.95%。

12月份以行政管理執行率為95.46%最高，以古蹟修護工程執行率為12.84%最低。



# 歲出決算表

中華民國109年度

單位：元

工作計畫名稱	全年度預算數	累計分配數	實現數	保留數	決算數	決算數佔分配數(%)
彰化縣文化局 經資門合計	454,857,000	454,857,000	272,507,294	130,664,670	403,171,964	88.64%
一般行政	73,035,000	73,035,000	69,716,678	-	69,716,678	95.46%
行政管理	73,035,000	73,035,000	69,716,678	-	69,716,678	95.46%
文教活動	203,145,000	203,145,000	149,270,856	24,634,822	173,905,678	85.61%
圖書資訊	30,952,000	30,952,000	29,090,660	182,284	29,272,944	94.58%
傳統戲曲	42,417,000	42,417,000	28,639,249	7,537,403	36,176,652	85.29%
藝文推廣	49,952,000	49,952,000	34,083,820	7,563,000	41,646,820	83.37%
視覺表演	36,993,000	36,993,000	26,097,923	4,346,135	30,444,058	82.30%
文化資產	17,240,000	17,240,000	12,158,823	4,751,000	16,909,823	98.08%
彰南演藝	25,591,000	25,591,000	19,200,381	255,000	19,455,381	76.02%
經常門合計	276,180,000	276,180,000	218,987,534	24,634,822	243,622,356	88.21%
古蹟修護工程	113,240,000	113,240,000	14,537,473	81,072,321	95,609,794	84.43%
古蹟修護工程	113,240,000	113,240,000	14,537,473	81,072,321	95,609,794	84.43%
一般建築及設備	65,437,000	65,437,000	38,982,287	24,957,527	63,939,814	97.71%
各項設備	65,437,000	65,437,000	38,982,287	24,957,527	63,939,814	97.71%
資本門合計	178,677,000	178,677,000	53,519,760	106,029,848	159,549,608	89.29%

資料來源：本局會計室