

彰化縣文化局
公務統計報告

中華民國 104 年 12 月

主辦統計人員：



機關長官：



彰化縣文化局圖書借閱統計

中華民國104年12月

項目別	圖書館概況			
	借閱人次 (人)	占總借閱人 次百分比(%)	借閱冊數 (冊)	占總借閱冊 數百分比 (%)
縣立圖書館(註)	7,793	81.72	40,055	87.34
南北管傳統音樂戲曲館	34	0.36	165	0.36
員林演藝廳	104	1.09	497	1.08
行動圖書車	1,274	13.36	3,822	8.33
電子書	331	3.47	1,324	2.89
合計	9,536人	100.00	45,863冊	100.00

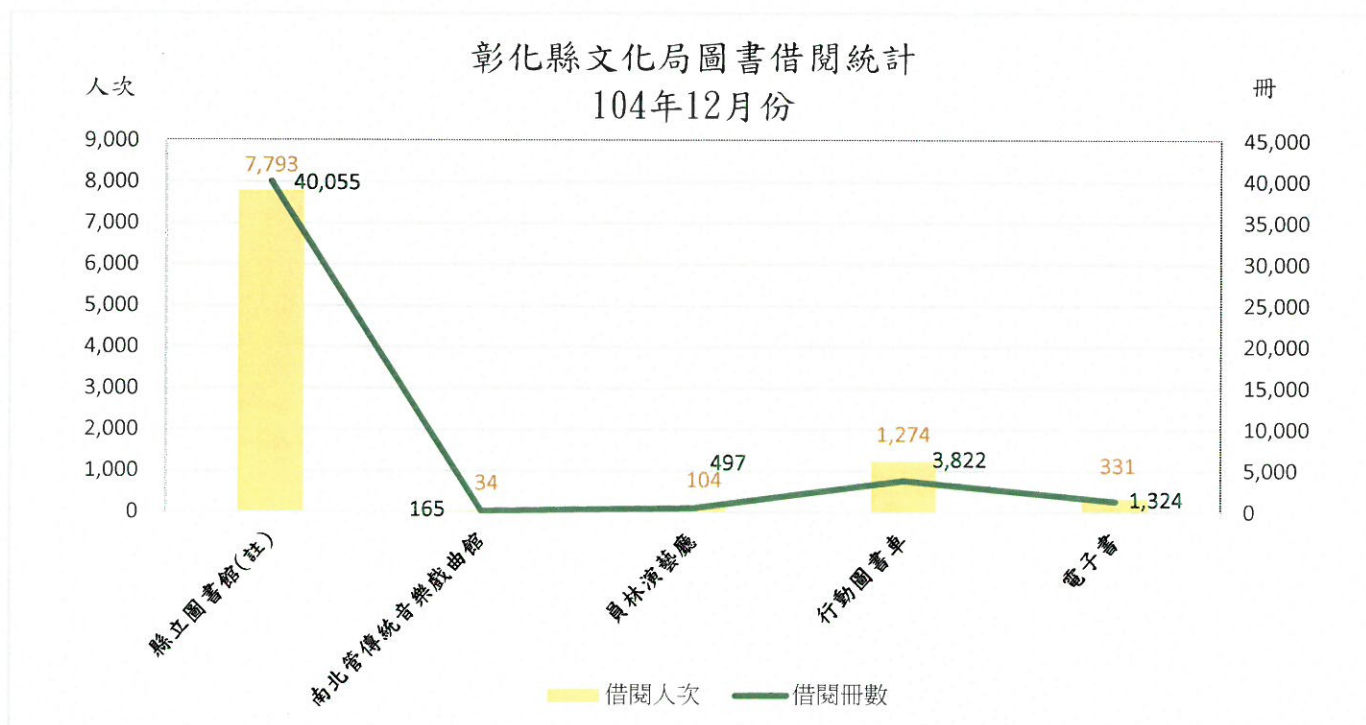
資料來源:本局圖書資訊科

註:縣立圖書館統計數字不含電子書及行動圖書車。

12月份圖書借閱概況

本局104年度圖書12月份之借閱人次計9,536人次，其中縣立圖書館借閱人次7,793人最高，占本局總借閱人次81.72%，南北管傳統音樂戲曲館借閱人次計34人最低，占本局總借閱人次0.36%。

本局104年度圖書12月份之借閱冊數計45,863冊，其中縣立圖書館借閱冊數40,055冊最高，占本局總借閱冊數87.34%，南北管傳統音樂戲曲館借閱冊數計165冊最低，占本局總借閱冊數0.36%。



歲出預算執行概況

(104年度12月份)

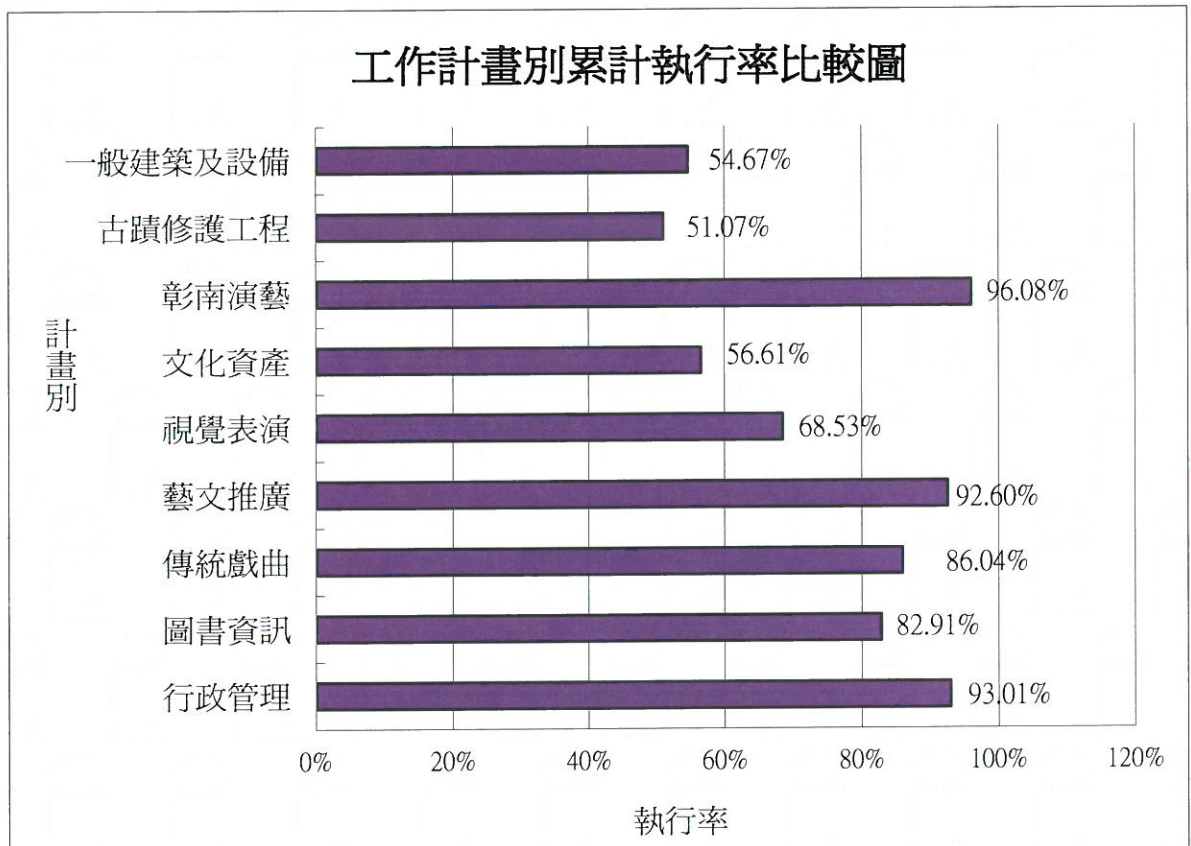
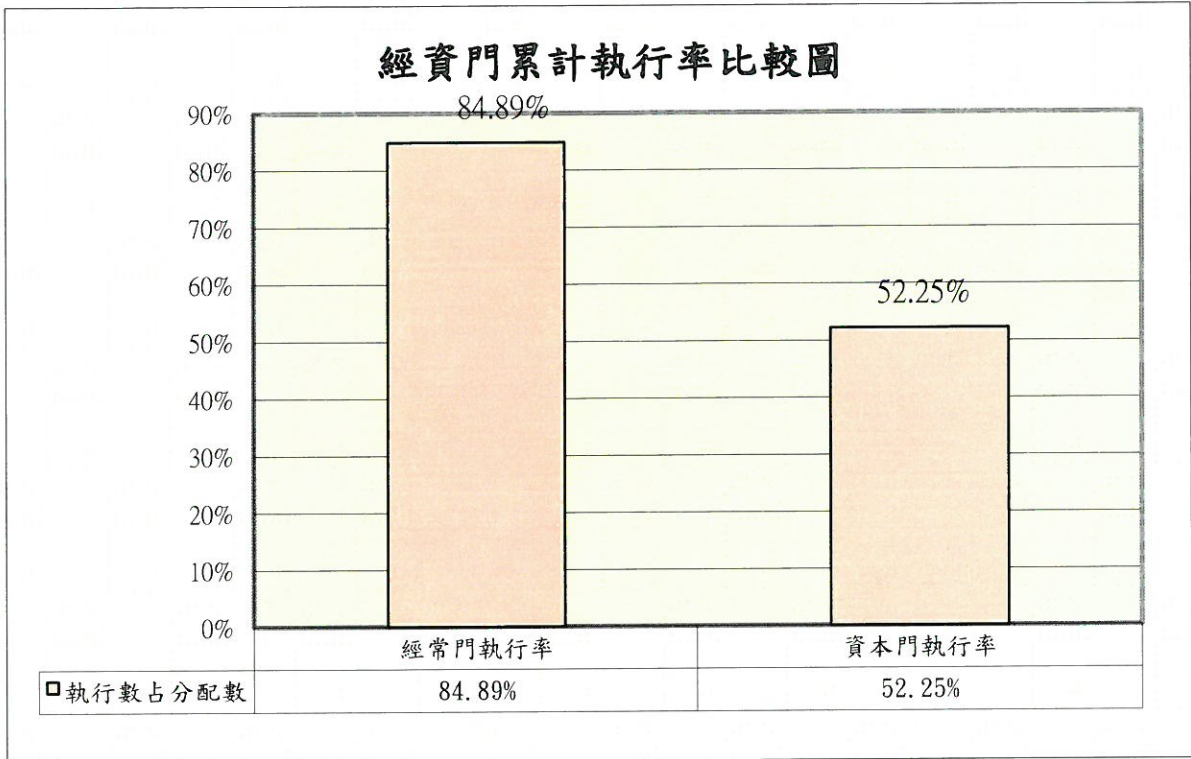
單位：元

工作計畫名稱	全年度預算數	累計分配數	累計執行數	執行率佔分配數(%)
彰化縣文化局 經資門合計	284,510,000	284,510,000	232,467,622	81.71%
一般行政	57,881,000	57,881,000	53,834,673	93.01%
行政管理	57,881,000	57,881,000	53,834,673	93.01%
文教活動	198,877,000	198,877,000	164,132,879	82.53%
圖書資訊	24,549,000	24,549,000	20,353,011	82.91%
傳統戲曲	31,996,000	31,996,000	27,529,129	86.04%
藝文推廣	58,946,000	58,946,000	54,582,275	92.60%
視覺表演	40,958,000	40,958,000	28,070,047	68.53%
文化資產	18,157,000	18,157,000	10,279,493	56.61%
彰南演藝	24,271,000	24,271,000	23,318,924	96.08%
經常門合計	256,758,000	256,758,000	217,967,552	84.89%
古蹟修護工程	18,680,000	18,680,000	9,540,438	51.07%
古蹟修護工程	18,680,000	18,680,000	9,540,438	51.07%
一般建築及設備	9,072,000	9,072,000	4,959,632	54.67%
各項設備	9,072,000	9,072,000	4,959,632	54.67%
資本門合計	27,752,000	27,752,000	14,500,070	52.25%

歲出預算執行概況

本局104年度預算截至12月底之經資門累計執行率為81.71%，其中經常門之累計執行率為84.89%，資本門之累計執行率為52.25%。

12月份以彰南演藝執行率為96.08%最高，以古蹟修護工程執行率為51.07%最低。



歲出決算表

中華民國104年度

單位：元

工作計畫名稱	全年度預算數	累計分配數	實現數+預付數	保留數	決算數	決算數佔分配數(%)
彰化縣文化局 經資門合計	284,510,000	284,510,000	232,467,622	19,233,000	251,700,622	88.47%
一般行政	57,881,000	57,881,000	53,834,673	0	53,834,673	93.01%
行政管理	57,881,000	57,881,000	53,834,673	0	53,834,673	93.01%
文教活動	198,877,000	198,877,000	164,132,879	8,962,579	173,095,458	87.04%
圖書資訊	24,549,000	24,549,000	20,353,011	308,350	20,661,361	84.16%
傳統戲曲	31,996,000	31,996,000	27,529,129	573,615	28,102,744	87.83%
藝文推廣	58,946,000	58,946,000	54,582,275	756,000	55,338,275	93.88%
視覺表演	40,958,000	40,958,000	28,070,047	1,309,168	29,379,215	71.73%
文化資產	18,157,000	18,157,000	10,279,493	6,015,446	16,294,939	89.74%
彰南演藝	24,271,000	24,271,000	23,318,924	0	23,318,924	96.08%
經常門合計	256,758,000	256,758,000	217,967,552	8,962,579	226,930,131	88.38%
古蹟修護工程	18,680,000	18,680,000	9,540,438	8,201,270	17,741,708	94.98%
古蹟修護工程	18,680,000	18,680,000	9,540,438	8,201,270	17,741,708	94.98%
一般建築及設備	9,072,000	9,072,000	4,959,632	2,069,151	7,028,783	77.48%
各項設備	9,072,000	9,072,000	4,959,632	2,069,151	7,028,783	77.48%
資本門合計	27,752,000	27,752,000	14,500,070	10,270,421	24,770,491	89.26%

資料來源：本局會計室