

彰化縣文化局統計通報

中華民國 112 年 9 月彰化縣文化局 會計室發布

網址：

<https://www.bocach.gov.tw/News.aspx?n=64&sms=9995>

彰化縣公共圖書館 111 年總辦證數概況

- ◎ 彰化縣公共圖書館 111 年總辦證數計 549,124 張、110 年總辦證數計 501,025 張、109 年總辦證數計 497,116 張。
- ◎ 本縣截至 111 年總辦證數計 549,124 張，以女性辦證數 314,800 張較多，男性辦證數 234,324 張。
- ◎ 彰化縣各鄉鎮市比較，111 年公共圖書館總辦證數部分，以員林市立圖書館為全縣最多，大城鄉立圖書館相對較少。
- ◎ 彰化縣各鄉鎮市比較，111 年公共圖書館辦證率(總辦證數/人口)統計，以員林市立圖書館為全縣最高，大村鄉立圖書館相對較低。

一、彰化縣公共圖書館 111 年總辦證數 549,124 張、110 年總辦證數 501,025 張、109 年總辦證數計 497,116 張(圖一、表一)。

二、男女總辦證數比較：

111 年全國總辦證數 18,500,499 張，以女性 10,443,497 張較多，男性 8,057,002 張，彰化縣總辦證數 549,124 張，以女性 314,800 張較多，男性 234,324 張(表二)。

三、縣市別總辦證數比較：

111 年全國總辦證數以臺中市 3,498,332 張最多，新北市 3,073,843 張居次，本縣 549,124 張為全國 22 個縣市之第 7 高，而連江縣 23,285 張相對較少(表二)。

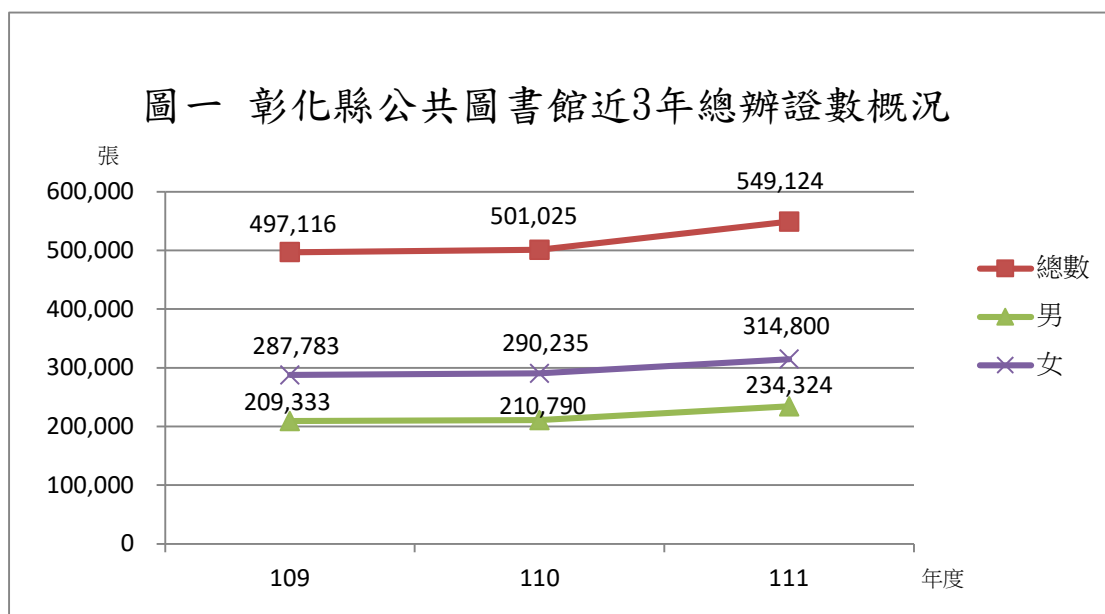
四、本縣各鄉鎮市男女總辦證數比較：

111 年本縣各公共圖書館總辦證數，以總辦證數、辦證率及男女辦證率比較如下(彰化縣立圖書館不納入比較)：

- (一) 以總辦證數比較:以員林市立圖書館 74,999 張最多，彰化市立圖書館 51,389 張居次，鹿港鎮立圖書館 37,082 張再次之，以芳苑鄉立圖書館 3,852 張及大城鄉立圖書館 3,576 張相對較少。(圖二)
- (二) 辦證率比較:女性以員林市立圖書館 67.70%最高，北斗鎮立圖書館 57.50%居次，大村鄉立圖書館 12.23%相對較低；男性以員林市立圖書館 54.71%最高，北斗鎮立圖書館 37.36%居次，大村鄉立圖書館 9.20%相對較低。(圖三)
- (三) 以男女辦證率比較:本縣各鄉鎮市女性辦證率皆高於男性，全縣女性辦證率 51.30%，男性辦證率 37.10%。(表三)

五、備註：

『彰化縣立圖書館』為縣級圖書館，故未將其納入本縣各鄉鎮市做比較。



表一 彰化縣公共圖書館109~111年總辦證數

單位：張

圖書館	109年			110年			111年		
	總數	男	女	總數	男	女	總數	男	女
彰化縣立圖書館	135,225	59,159	76,066	139,035	61,002	78,033	145,367	63,966	81,401
彰化市立圖書館	52,121	21,654	30,467	50,345	20,682	29,663	51,389	21,108	30,281
員林市立圖書館	42,658	16,803	25,855	42,930	16,835	26,095	74,999	33,046	41,953
鹿港鎮立圖書館	36,264	15,404	20,860	35,839	15,153	20,686	37,082	15,747	21,335
和美鎮立圖書館	25,742	10,425	15,317	26,153	10,582	15,571	26,550	10,745	15,805
北斗鎮立圖書館	15,357	6,057	9,300	15,260	5,988	9,272	15,772	6,218	9,554
溪湖鎮立圖書館	17,136	6,748	10,388	17,234	6,774	10,460	17,743	6,974	10,769
田中鎮立圖書館	13,380	5,517	7,863	13,350	5,501	7,849	13,608	5,620	7,988
二林鎮立圖書館	18,060	7,919	10,141	18,511	8,133	10,378	18,832	8,260	10,572
線西鄉立圖書館	6,236	2,803	3,433	6,299	2,835	3,464	6,507	2,919	3,588
伸港鄉立圖書館	14,185	6,113	8,072	14,060	6,050	8,010	14,574	6,299	8,275
福興鄉立圖書館	7,254	3,361	3,893	7,351	3,404	3,947	7,987	3,725	4,262
秀水鄉立圖書館	11,617	5,011	6,606	11,495	4,939	6,556	11,976	5,165	6,811
花壇鄉立圖書館	14,364	5,737	8,627	14,346	5,698	8,648	14,781	5,894	8,887
芬園鄉立圖書館	6,268	2,492	3,776	6,328	2,504	3,824	6,589	2,615	3,974
大村鄉立圖書館	3,774	1,597	2,177	4,127	1,781	2,346	4,320	1,881	2,439
埔鹽鄉立圖書館	11,010	4,732	6,278	11,013	4,728	6,285	11,214	4,806	6,408
埔心鄉立圖書館	8,746	3,602	5,144	8,793	3,630	5,163	9,035	3,726	5,309
永靖鄉立圖書館	10,296	4,259	6,037	10,605	4,407	6,198	10,766	4,478	6,288
社頭鄉立圖書館	12,304	4,831	7,473	12,258	4,789	7,469	12,749	5,029	7,720
二水鄉立圖書館	3,998	1,694	2,304	3,958	1,675	2,283	4,095	1,734	2,361
田尾鄉立圖書館	5,741	2,518	3,223	5,838	2,552	3,286	6,017	2,627	3,390
埤頭鄉立圖書館	7,526	3,165	4,361	7,725	3,280	4,445	7,990	3,392	4,598
芳苑鄉立圖書館	3,563	1,643	1,920	3,693	1,711	1,982	3,852	1,786	2,066
大城鄉立圖書館	3,273	1,477	1,796	3,410	1,533	1,877	3,576	1,611	1,965
竹塘鄉立圖書館	5,028	2,160	2,868	5,079	2,175	2,904	5,201	2,232	2,969
溪州鄉立圖書館	5,990	2,452	3,538	5,990	2,449	3,541	6,553	2,721	3,832
合計	497,116	209,333	287,783	501,025	210,790	290,235	549,124	234,324	314,800

資料來源：彰化縣文化局圖書資訊科

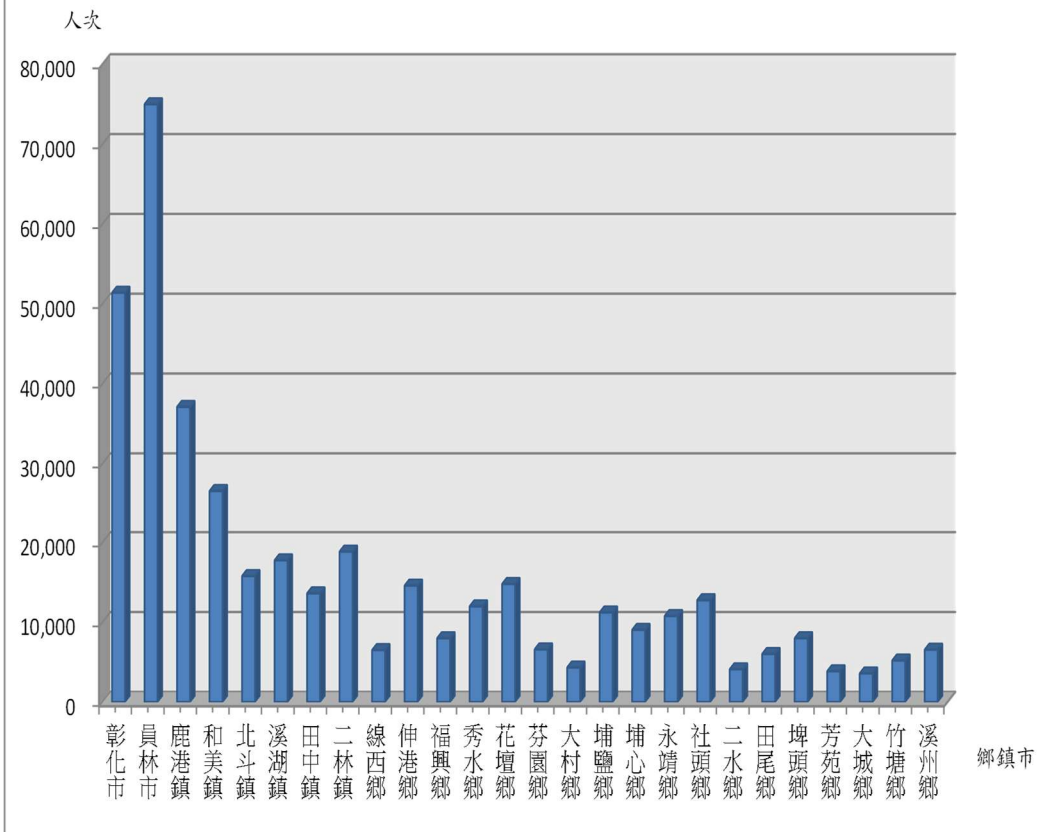
表二 各縣市公共圖書館111年總辦證數

單位：人次

縣市別	總計	男	女
全國	18,500,499	8,057,002	10,443,497
基隆市	348,356	146,340	202,016
臺北市	2,980,340	1,321,459	1,658,881
新北市	3,073,843	1,274,987	1,798,856
桃園市	2,089,428	964,334	1,125,094
新竹縣	333,174	145,542	187,632
新竹市	292,224	122,318	169,906
苗栗縣	266,235	119,820	146,415
南投縣	291,125	125,356	165,769
臺中市	3,498,332	1,519,596	1,978,736
彰化縣	549,124	234,324	314,800
雲林縣	243,091	99,048	144,043
嘉義縣	165,258	70,655	94,603
嘉義市	238,681	99,969	138,712
臺南市	1,244,479	549,116	695,363
高雄市	1,837,822	794,020	1,043,802
屏東縣	344,009	144,487	199,522
臺東縣	124,778	53,271	71,507
花蓮縣	166,919	68,535	98,384
宜蘭縣	271,794	123,992	147,802
澎湖縣	68,422	38,078	30,344
金門縣	49,780	21,813	27,967
連江縣	23,285	19,942	3,343

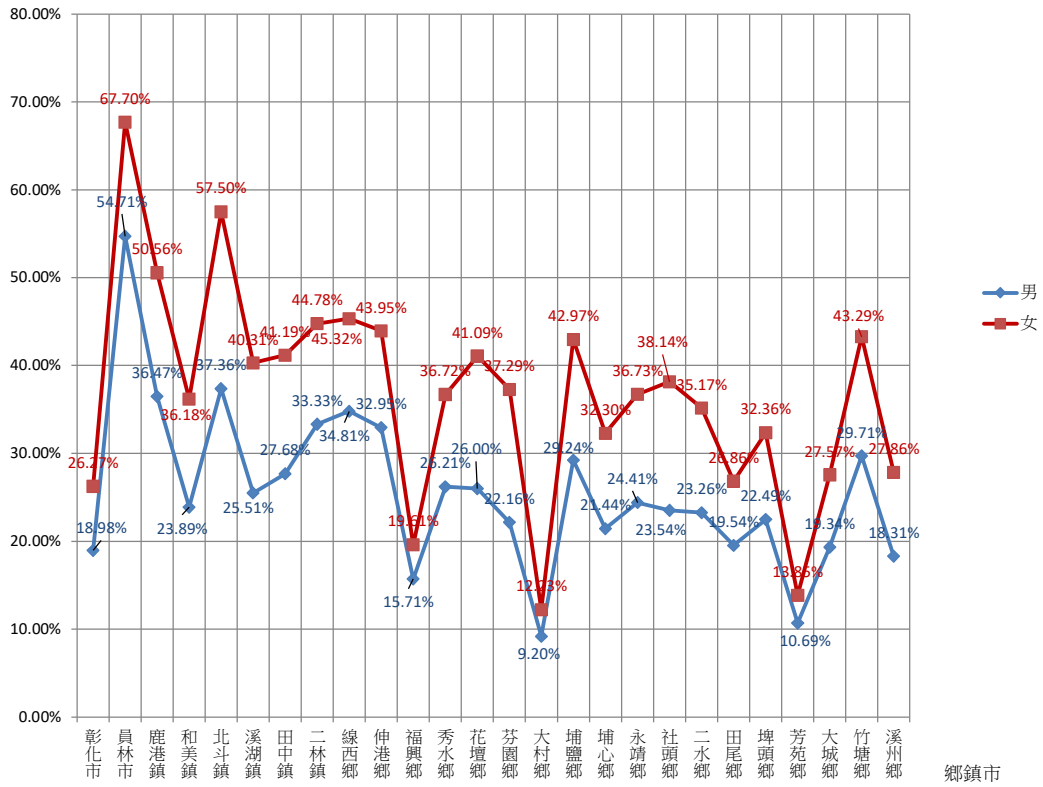
資料來源：公共圖書館資訊服務網

圖二 111年本縣各公共圖書館總辦證數



圖三 111年本縣各公共圖書館男女總辦證率

總辦證數/人口



表三 彰化縣公共圖書館111年各鄉鎮市總辦證概況

單位：人；百分比

鄉鎮市	總辦證數			年底人口數			辦證率		
	總數	男	女	總數	男	女	總數	男	女
彰化縣立圖書館	145,367	63,966	81,401	1,245,239	631,625	613,614	11.67%	10.13%	13.27%
彰化市	51,389	21,108	30,281	226,519	111,238	115,281	22.69%	18.98%	26.27%
員林市	74,999	33,046	41,953	122,367	60,398	61,969	61.29%	54.71%	67.70%
鹿港鎮	37,082	15,747	21,335	85,370	43,175	42,195	43.44%	36.47%	50.56%
和美鎮	26,550	10,745	15,805	88,666	44,983	43,683	29.94%	23.89%	36.18%
北斗鎮	15,772	6,218	9,554	33,259	16,642	16,617	47.42%	37.36%	57.50%
溪湖鎮	17,743	6,974	10,769	54,056	27,339	26,717	32.82%	25.51%	40.31%
田中鎮	13,608	5,620	7,988	39,693	20,300	19,393	34.28%	27.68%	41.19%
二林鎮	18,832	8,260	10,572	48,390	24,779	23,611	38.92%	33.33%	44.78%
線西鄉	6,507	2,919	3,588	16,303	8,386	7,917	39.91%	34.81%	45.32%
伸港鄉	14,574	6,299	8,275	37,948	19,119	18,829	38.41%	32.95%	43.95%
福興鄉	7,987	3,725	4,262	45,445	23,716	21,729	17.58%	15.71%	19.61%
秀水鄉	11,976	5,165	6,811	38,258	19,709	18,549	31.30%	26.21%	36.72%
花壇鄉	14,781	5,894	8,887	44,296	22,669	21,627	33.37%	26.00%	41.09%
芬園鄉	6,589	2,615	3,974	22,456	11,798	10,658	29.34%	22.16%	37.29%
大村鄉	4,320	1,881	2,439	40,392	20,455	19,937	10.70%	9.20%	12.23%
埔鹽鄉	11,214	4,806	6,408	31,349	16,436	14,913	35.77%	29.24%	42.97%
埔心鄉	9,035	3,726	5,309	33,813	17,379	16,434	26.72%	21.44%	32.30%
永靖鄉	10,766	4,478	6,288	35,464	18,346	17,118	30.36%	24.41%	36.73%
社頭鄉	12,749	5,029	7,720	41,606	21,367	20,239	30.64%	23.54%	38.14%
二水鄉	4,095	1,734	2,361	14,168	7,455	6,713	28.90%	23.26%	35.17%
田尾鄉	6,017	2,627	3,390	26,069	13,446	12,623	23.08%	19.54%	26.86%
埤頭鄉	7,990	3,392	4,598	29,293	15,085	14,208	27.28%	22.49%	32.36%
芳苑鄉	3,852	1,786	2,066	31,614	16,701	14,913	12.18%	10.69%	13.85%
大城鄉	3,576	1,611	1,965	15,455	8,328	7,127	23.14%	19.34%	27.57%
竹塘鄉	5,201	2,232	2,969	14,370	7,512	6,858	36.19%	29.71%	43.29%
溪州鄉	6,553	2,721	3,832	28,620	14,864	13,756	22.90%	18.31%	27.86%
合計	549,124	234,324	314,800	1,245,239	631,625	613,614	44.10%	37.10%	51.30%

資料來源：公共圖書館資訊服務網、彰化縣政府民政處、彰化縣文化局