

# 彰化縣文化局統計通報

中華民國 107 年 9 月彰化縣文化局 會計室發布

網址 [http://www.bocach.gov.tw/main\\_act/main.asp?main\\_id=1347&act\\_id=3](http://www.bocach.gov.tw/main_act/main.asp?main_id=1347&act_id=3)

---

---

## 彰化縣公共圖書館 106 年總辦證數概況

- ◎ 彰化縣公共圖書館 106 年總辦證數計 440,005 張、105 年總辦證數計 422,125 張、104 年總辦證數計 397,759 張。
- ◎ 本縣截至 106 年總辦證數計 440,005 張，以女性辦證數 256,017 張較高，男性 183,988 張。
- ◎ 彰化縣各鄉鎮市比較，106 年公共圖書館總辦證數部分，以彰化市立圖書館為全縣第 1 高，大城鄉立圖書館最低。
- ◎ 彰化縣各鄉鎮市比較，106 年公共圖書館辦證率(總辦證數/人口數)統計，以北斗鎮立圖書館為全縣第 1 高，大村鄉立圖書館最低。

一、彰化縣公共圖書館 106 年總辦證數計 440,005 張、105 年總辦證數計 422,125 張、104 年總辦證數計 397,759 張。(圖一、表一)。

二、男女總辦證數比較：

106 年全國總辦證數 13,690,168 張，以女性 7,742,809 張較多，男性 5,947,359 張，彰化縣總辦證數 440,005 張，以女性 256,017 張較多，男性 183,988 張(表二)。

三、縣市別總辦證數比較：

106 年全國總辦證數以臺北市 2,683,519 張最多，新北市 2,358,911 張居次，本縣 440,005 張為全國非六都縣市之第 1 高，而連江縣 22,042 張相對較少(表二)。

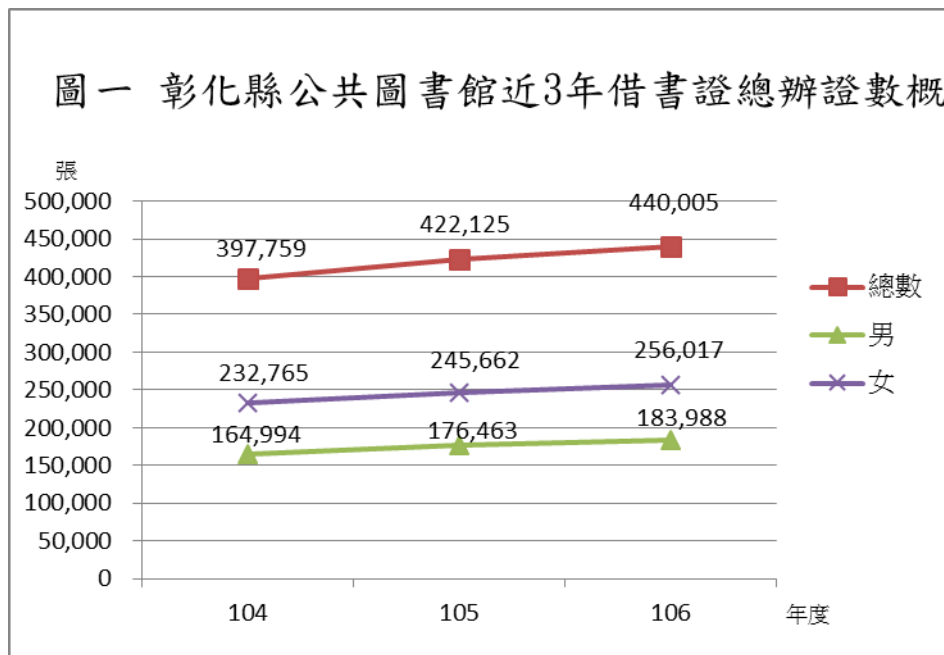
#### 四、本縣各鄉鎮市男女總辦證數比較：

106年本縣各公共圖書館總辦證數，以總辦證數、辦證率及男女辦證率比較如下(彰化縣立圖書館不納入比較)：

- (一) 以總辦證數比較:以彰化市立圖書館 44,985 張最多，員林市立圖書館 37,324 張居次，鹿港鎮立圖書館 32,820 張再次之，以大城鄉立圖書館 2,337 張及大村鄉立圖書館 3,228 張相對較少。(圖二)
- (二) 辦證率比較:女性以北斗鎮立圖書館 48.78%最高，鹿港鎮立圖書館 44.69%居次，大村鄉立圖書館 10.44%相對較低；男性以鹿港鎮立圖書館 31.16%最高，北斗鎮立圖書館 30.60%居次，大村鄉立圖書館 7.18%相對較低。(圖三)
- (三) 以男女辦證率比較:本縣各鄉鎮市女性辦證率皆高於男性，全縣女性累計辦證率 40.71%，男性累計辦證率 28.15%。(表三)

#### 五、備註：

『彰化縣立圖書館』為縣級圖書館，故未將其納入本縣各鄉鎮市做比較。



表一 彰化縣公共圖書館 104~106 年總辦證數

單位：張

圖書館	104 年			105 年			106 年		
	總數	男	女	總數	男	女	總數	男	女
彰化縣立圖書館	108,103	46,709	61,394	118,340	51,500	66,840	122,659	53,552	69,107
彰化市立圖書館	37,826	15,159	22,667	41,339	16,869	24,470	44,985	18,274	26,711
鹿港鎮立圖書館	31,039	13,124	17,915	31,827	13,527	18,300	32,820	13,751	19,069
和美鎮立圖書館	19,557	7,731	11,826	20,613	8,161	12,452	21,156	8,380	12,776
北斗鎮立圖書館	12,387	4,773	7,614	12,791	4,969	7,822	13,218	5,141	8,077
員林市立圖書館	34,110	13,246	20,864	35,690	13,932	21,758	37,324	14,600	22,724
溪湖鎮立圖書館	13,456	5,284	8,172	14,184	5,569	8,615	14,923	5,850	9,073
田中鎮立圖書館	11,072	4,548	6,524	11,524	4,743	6,781	12,104	4,975	7,129
二林鎮立圖書館	16,038	6,928	9,110	16,459	7,209	9,250	16,738	7,347	9,391
線西鄉立圖書館	4,823	2,134	2,689	5,132	2,284	2,848	5,325	2,376	2,949
伸港鄉立圖書館	12,036	5,161	6,875	12,539	5,408	7,131	12,788	5,519	7,269
福興鄉立圖書館	5,127	2,306	2,821	5,449	2,465	2,984	5,958	2,729	3,229
秀水鄉立圖書館	8,400	3,571	4,829	9,039	3,875	5,164	9,920	4,252	5,668
花壇鄉立圖書館	12,205	4,887	7,318	12,656	5,075	7,581	13,093	5,236	7,857
芬園鄉立圖書館	5,096	2,027	3,069	5,365	2,137	3,228	5,522	2,186	3,336
大村鄉立圖書館	3,041	1,302	1,739	3,118	1,338	1,780	3,228	1,367	1,861
埔鹽鄉立圖書館	9,796	4,154	5,642	10,018	4,275	5,743	10,188	4,364	5,824
埔心鄉立圖書館	6,992	2,863	4,129	7,424	3,070	4,354	7,762	3,203	4,559
永靖鄉立圖書館	8,915	3,645	5,270	9,097	3,729	5,368	9,418	3,873	5,545
社頭鄉立圖書館	9,963	3,806	6,157	10,269	3,944	6,325	10,665	4,114	6,551
二水鄉立圖書館	3,172	1,214	1,958	3,450	1,391	2,059	3,557	1,514	2,043
田尾鄉立圖書館	4,689	1,982	2,707	5,067	2,167	2,900	4,904	2,116	2,788
埤頭鄉立圖書館	6,144	2,511	3,633	6,377	2,641	3,736	6,586	2,740	3,846
芳苑鄉立圖書館	3,100	1,441	1,659	3,160	1,463	1,697	3,248	1,495	1,753
大城鄉立圖書館	1,931	845	1,086	2,069	918	1,151	2,337	1,045	1,292
竹塘鄉立圖書館	4,239	1,817	2,422	4,415	1,897	2,518	4,575	1,965	2,610
溪州鄉立圖書館	4,502	1,826	2,676	4,714	1,907	2,807	5,004	2,024	2,980
合計	397,759	164,994	232,765	422,125	176,463	245,662	440,005	183,988	256,017

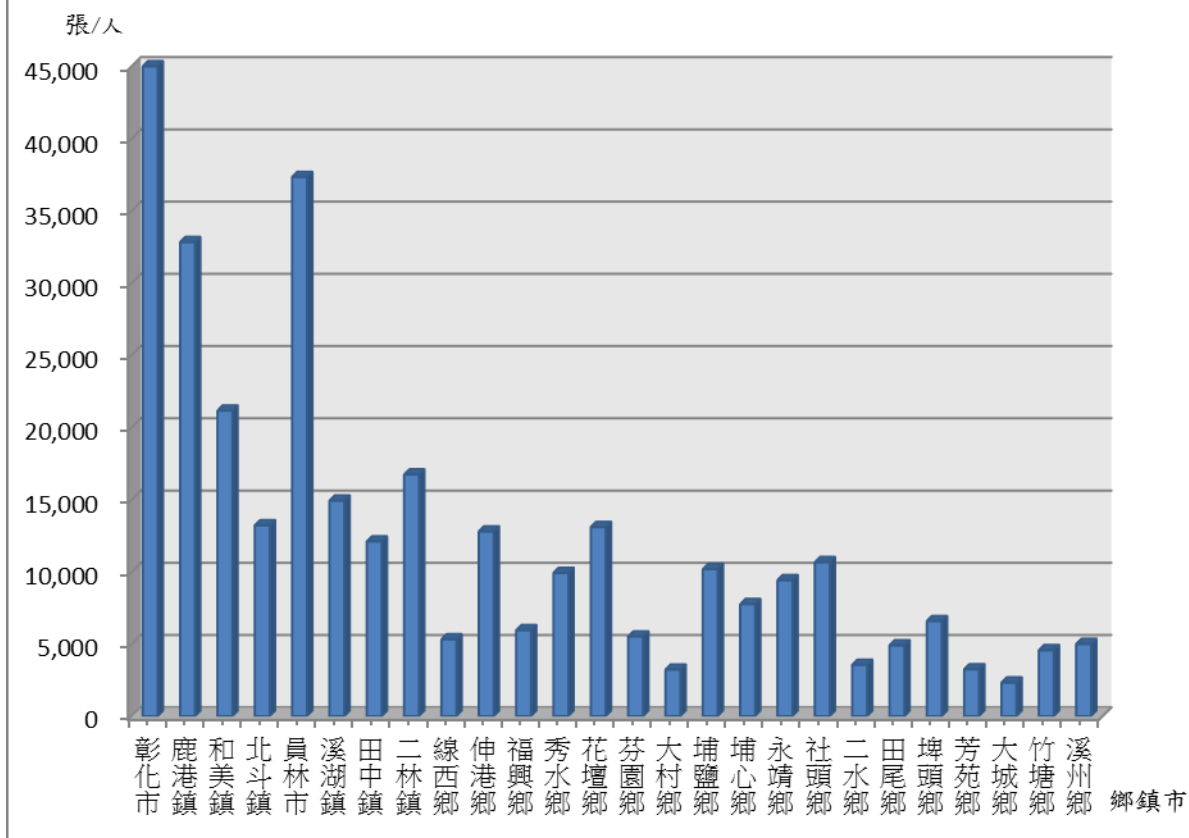
資料來源：彰化縣文化局圖書資訊科

表二 各縣市公共圖書館 106 年總辦證數

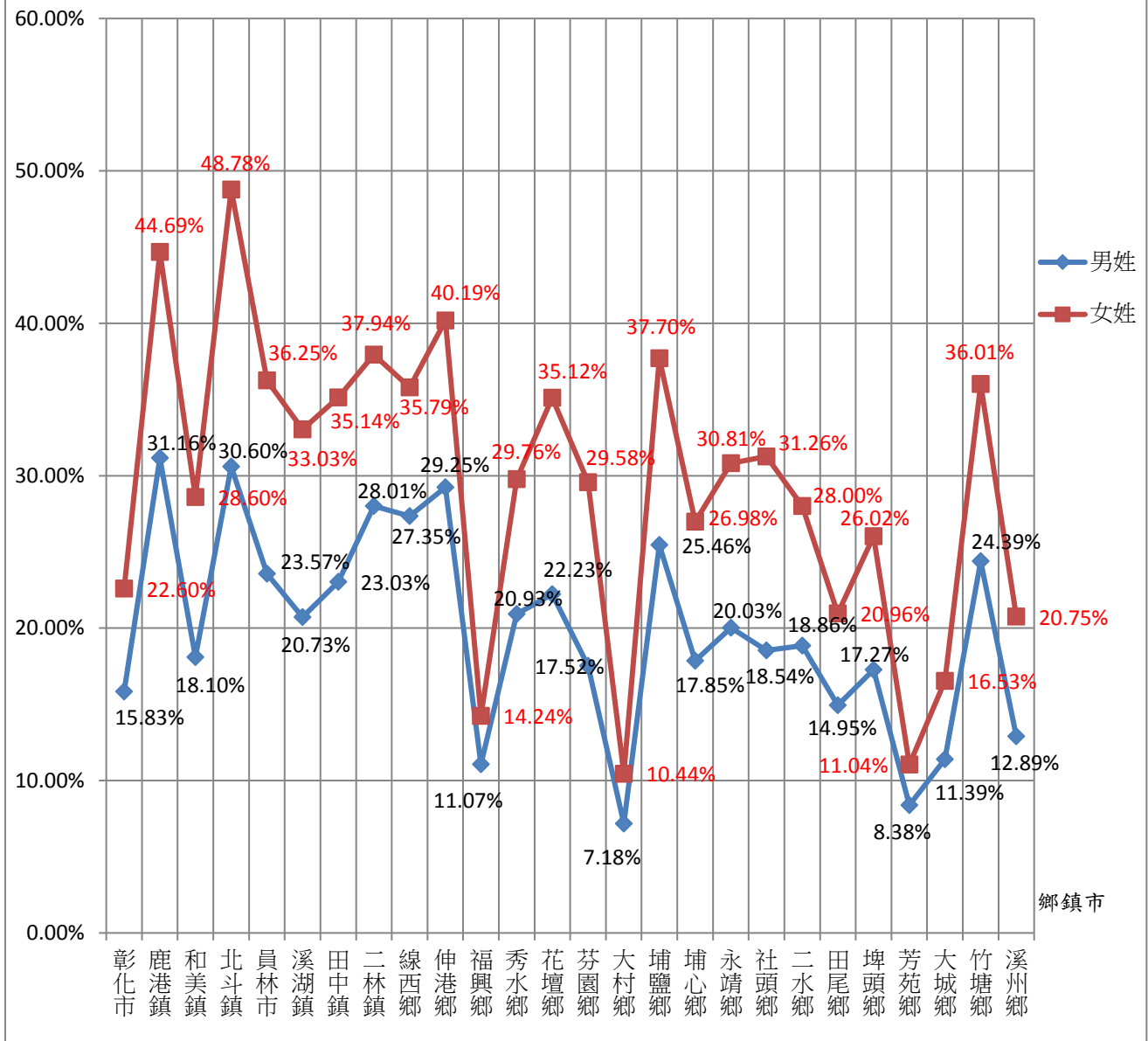
單位：張

縣市別	總計	男	女
全國	13,690,168	5,947,359	7,742,809
臺北市	2,683,519	1,212,173	1,471,346
新北市	2,358,911	972,814	1,386,097
臺中市	1,940,719	838,999	1,101,720
高雄市	1,526,408	636,825	889,583
桃園市	1,314,424	588,020	726,404
臺南市	1,041,889	457,892	583,997
彰化縣	440,005	183,988	256,017
屏東縣	283,102	122,963	160,139
南投縣	264,893	114,115	150,778
新竹縣	254,246	109,317	144,929
宜蘭縣	237,518	113,351	124,167
基隆市	220,016	93,480	126,536
苗栗縣	215,556	99,060	116,496
新竹市	197,603	86,549	111,054
雲林縣	192,381	78,404	113,977
嘉義縣	130,590	55,862	74,728
花蓮縣	119,607	50,444	69,163
臺東縣	104,834	44,895	59,939
澎湖縣	58,592	33,133	25,459
嘉義市	51,012	21,869	29,143
金門縣	32,301	14,708	17,593
連江縣	22,042	18,498	3,544

圖二 106年本縣各公共圖書館總辦證數



圖三 106年本縣各公共圖書館男女總辦證率



表三 彰化縣公共圖書館 106 年各鄉鎮市總辦證概況

單位：人；百分比

鄉鎮市	總辦證數			年底人口數			辦證率		
	總數	男	女	總數	男	女	總數	男	女
彰化縣立圖書館	122,659	53,552	69,107	1,282,458	653,646	628,812	9.56%	8.19%	10.99%
彰化市	44,985	18,274	26,711	233,613	115,405	118,208	19.26%	15.83%	22.60%
鹿港鎮	32,820	13,751	19,069	86,799	44,125	42,674	37.81%	31.16%	44.69%
和美鎮	21,156	8,380	12,776	90,986	46,307	44,679	23.25%	18.10%	28.60%
北斗鎮	13,218	5,141	8,077	33,355	16,798	16,557	39.63%	30.60%	48.78%
員林市	37,324	14,600	22,724	124,632	61,937	62,695	29.95%	23.57%	36.25%
溪湖鎮	14,923	5,850	9,073	55,686	28,221	27,465	26.80%	20.73%	33.03%
田中鎮	12,104	4,975	7,129	41,890	21,603	20,287	28.89%	23.03%	35.14%
二林鎮	16,738	7,347	9,391	50,980	26,230	24,750	32.83%	28.01%	37.94%
線西鄉	5,325	2,376	2,949	16,928	8,688	8,240	31.46%	27.35%	35.79%
伸港鄉	12,788	5,519	7,269	36,957	18,871	18,086	34.60%	29.25%	40.19%
福興鄉	5,958	2,729	3,229	47,332	24,651	22,681	12.59%	11.07%	14.24%
秀水鄉	9,920	4,252	5,668	39,357	20,314	19,043	25.21%	20.93%	29.76%
花壇鄉	13,093	5,236	7,857	45,924	23,551	22,373	28.51%	22.23%	35.12%
芬園鄉	5,522	2,186	3,336	23,755	12,477	11,278	23.25%	17.52%	29.58%
大村鄉	3,228	1,367	1,861	36,870	19,049	17,821	8.76%	7.18%	10.44%
埔鹽鄉	10,188	4,364	5,824	32,587	17,139	15,448	31.26%	25.46%	37.70%
埔心鄉	7,762	3,203	4,559	34,836	17,939	16,897	22.28%	17.85%	26.98%
永靖鄉	9,418	3,873	5,545	37,334	19,338	17,996	25.23%	20.03%	30.81%
社頭鄉	10,665	4,114	6,551	43,144	22,188	20,956	24.72%	18.54%	31.26%
二水鄉	3,557	1,514	2,043	15,325	8,029	7,296	23.21%	18.86%	28.00%
田尾鄉	4,904	2,116	2,788	27,462	14,158	13,304	17.86%	14.95%	20.96%
埤頭鄉	6,586	2,740	3,846	30,642	15,862	14,780	21.49%	17.27%	26.02%
芳苑鄉	3,248	1,495	1,753	33,714	17,839	15,875	9.63%	8.38%	11.04%
大城鄉	2,337	1,045	1,292	16,987	9,173	7,814	13.76%	11.39%	16.53%
竹塘鄉	4,575	1,965	2,610	15,303	8,055	7,248	29.90%	24.39%	36.01%
溪州鄉	5,004	2,024	2,980	30,060	15,699	14,361	16.65%	12.89%	20.75%
合計	440,005	183,988	256,017	1,282,458	653,646	628,812	34.31%	28.15%	40.71%

資料來源：彰化縣政府民政處、彰化縣文化局