

彰化縣文化局統計通報

中華民國 109 年 9 月彰化縣文化局 會計室發布

網址：

http://www.bocach.gov.tw/main_act/main.asp?main_id=1347&act_id=3

彰化縣公共圖書館 108 年總辦證數概況

- ◎ 彰化縣公共圖書館 108 年總辦證數計 471,744 張、107 年總辦證數計 454,553 張、106 年總辦證數計 440,005 張。
- ◎ 本縣截至 108 年總辦證數計 471,744 張，以女性辦證數 273,507 張較多，男性辦證數 198,237 張。
- ◎ 彰化縣各鄉鎮市比較，108 年公共圖書館總辦證數部分，以彰化市立圖書館為全縣第最多，大城鄉立圖書館相對較少。
- ◎ 彰化縣各鄉鎮市比較，108 年公共圖書館辦證率(總辦證數/人口)統計，以北斗鎮立圖書館為全縣最高，大村鄉立圖書館相對較低。

一、彰化縣公共圖書館 108 年總辦證數計 471,744 張，107 年總辦證數 454,553 張，106 年總辦證數 440,005 張(圖一、表一)。

二、男女總辦證數比較：

108 年全國總辦證數 15,482,172 張，以女性 8,748,313 張較多，男性 6,733,859 張，彰化縣總辦證數 471,744 張，以女性 273,507 張較多，男性 198,237 張(表二)。

三、縣市別總辦證數比較：

108 年全國總辦證數以臺北市 2,804,637 張最多，新北市 2,696,137 張居次，本縣 471,744 張為全國 22 個縣市之第 7 高，而連江縣 22,593 張相對較少(表二)。

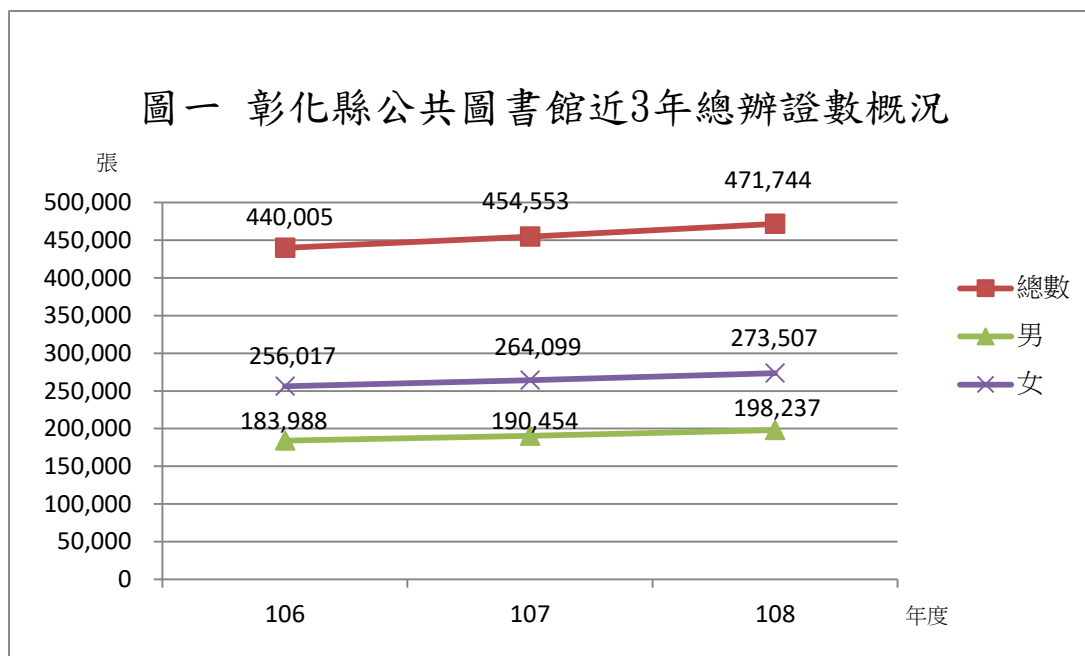
四、本縣各鄉鎮市男女總辦證數比較：

108年本縣各公共圖書館總辦證數，以總辦證數、辦證率及男女辦證率比較如下(彰化縣立圖書館不納入比較)：

- (一) 以總辦證數比較：以彰化市立圖書館 48,425 張最多，員林市立圖書館 40,533 張居次，鹿港鎮立圖書館 34,572 張再次之，以大城鄉立圖書館 2,890 張及芳苑鄉立圖書館 3,380 張相對較少。(圖二)
- (二) 辦證率比較：女性以北斗鎮立圖書館 52.40%最高，鹿港鎮立圖書館 46.34%居次，大村鄉立圖書館 11.53%相對較低；男性以鹿港鎮立圖書館 33.39%最高，北斗鎮立圖書館 33.24%居次，大村鄉立圖書館 7.96%相對較低。(圖三)
- (三) 以男女辦證率比較：本縣各鄉鎮市女性辦證率皆高於男性，全縣女性辦證率 43.74%，男性辦證率 30.62%。(表三)

五、備註：

『彰化縣立圖書館』為縣級圖書館，故未將其納入本縣各鄉鎮市做比較。



表一 彰化縣公共圖書館106~108年總辦證數

單位：張

圖書館	106年			107年			108年		
	總數	男	女	總數	男	女	總數	男	女
彰化縣立圖書館	122,659	53,552	69,107	125,995	55,035	70,960	128,659	56,192	72,467
彰化市立圖書館	44,985	18,274	26,711	46,826	19,140	27,686	48,425	19,933	28,492
員林市立圖書館	37,324	14,600	22,724	38,910	15,254	23,656	40,533	15,910	24,623
鹿港鎮立圖書館	32,820	13,751	19,069	33,772	14,360	19,412	34,572	14,722	19,850
和美鎮立圖書館	21,156	8,380	12,776	22,029	8,733	13,296	24,741	10,062	14,679
北斗鎮立圖書館	13,218	5,141	8,077	13,631	5,314	8,317	14,256	5,584	8,672
溪湖鎮立圖書館	14,923	5,850	9,073	15,635	6,136	9,499	16,374	6,440	9,934
田中鎮立圖書館	12,104	4,975	7,129	12,534	5,174	7,360	12,947	5,351	7,596
二林鎮立圖書館	16,738	7,347	9,391	17,088	7,485	9,603	17,511	7,660	9,851
線西鄉立圖書館	5,325	2,376	2,949	5,578	2,487	3,091	5,819	2,600	3,219
伸港鄉立圖書館	12,788	5,519	7,269	13,109	5,647	7,462	13,489	5,814	7,675
福興鄉立圖書館	5,958	2,729	3,229	6,259	2,876	3,383	6,589	3,051	3,538
秀水鄉立圖書館	9,920	4,252	5,668	10,227	4,379	5,848	10,796	4,649	6,147
花壇鄉立圖書館	13,093	5,236	7,857	13,389	5,344	8,045	13,790	5,509	8,281
芬園鄉立圖書館	5,522	2,186	3,336	5,770	2,284	3,486	5,991	2,386	3,605
大村鄉立圖書館	3,228	1,367	1,861	3,378	1,432	1,946	3,596	1,521	2,075
埔鹽鄉立圖書館	10,188	4,364	5,824	10,504	4,514	5,990	10,744	4,609	6,135
埔心鄉立圖書館	7,762	3,203	4,559	7,918	3,258	4,660	8,277	3,412	4,865
永靖鄉立圖書館	9,418	3,873	5,545	9,628	3,955	5,673	9,963	4,124	5,839
社頭鄉立圖書館	10,665	4,114	6,551	10,966	4,239	6,727	11,564	4,501	7,063
二水鄉立圖書館	3,557	1,514	2,043	3,666	1,560	2,106	3,778	1,605	2,173
田尾鄉立圖書館	4,904	2,116	2,788	5,135	2,232	2,903	5,444	2,388	3,056
埤頭鄉立圖書館	6,586	2,740	3,846	6,806	2,834	3,972	7,229	3,041	4,188
芳苑鄉立圖書館	3,248	1,495	1,753	3,293	1,509	1,784	3,380	1,553	1,827
大城鄉立圖書館	2,337	1,045	1,292	2,629	1,163	1,466	2,890	1,277	1,613
竹塘鄉立圖書館	4,575	1,965	2,610	4,677	2,008	2,669	4,793	2,057	2,736
溪州鄉立圖書館	5,004	2,024	2,980	5,201	2,102	3,099	5,594	2,286	3,308
合計	440,005	183,988	256,017	454,553	190,454	264,099	471,744	198,237	273,507

資料來源：彰化縣文化局圖書資訊科

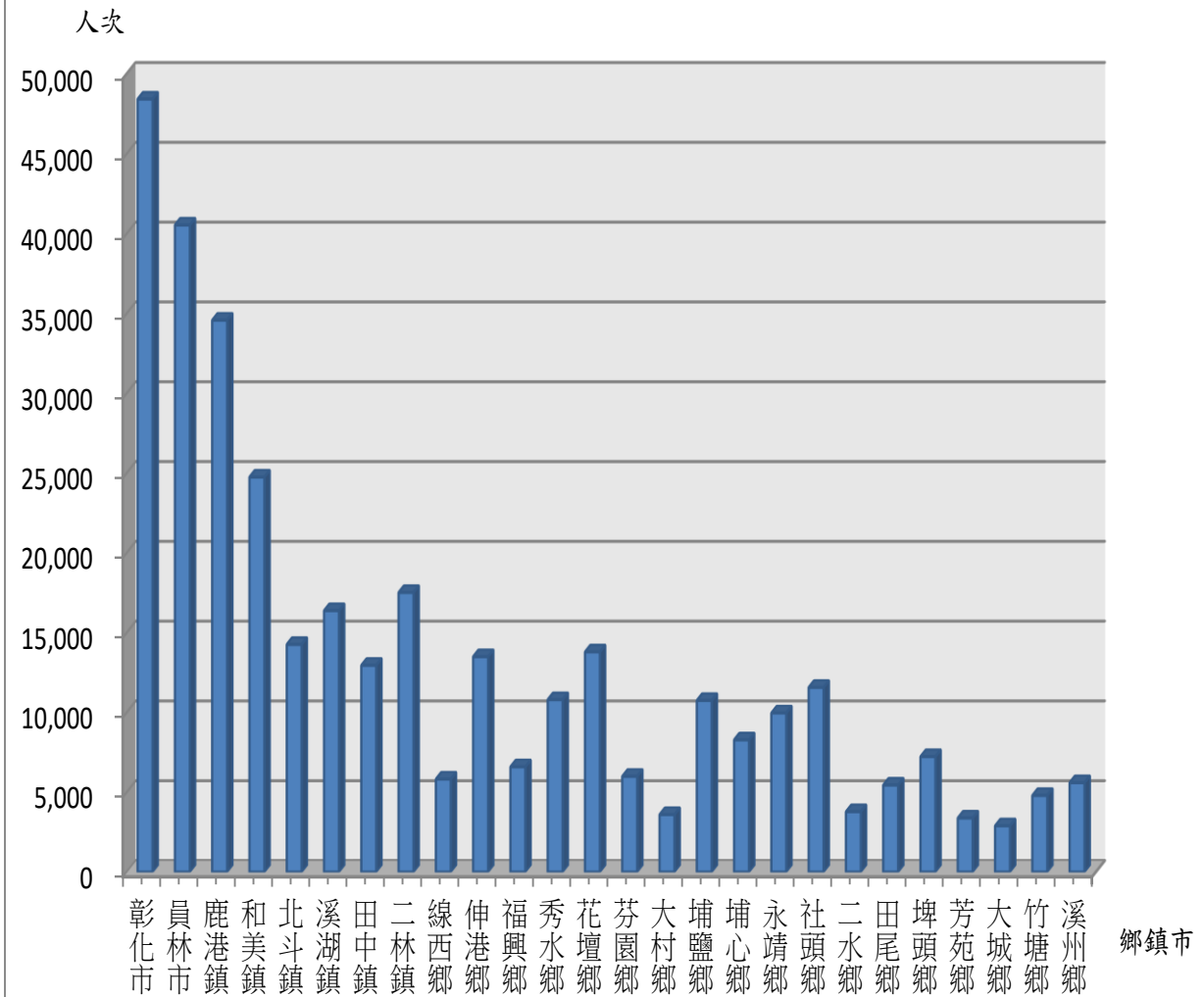
表二 各縣市公共圖書館108年總辦證數

單位：人次

縣市別	總計	男	女
全國	15,482,172	6,733,859	8,748,313
基隆市	285,558	120,734	164,824
臺北市	2,804,637	1,266,292	1,538,345
新北市	2,696,137	1,114,919	1,581,218
桃園市	1,628,708	734,811	893,897
新竹縣	265,367	114,413	150,954
新竹市	225,114	97,597	127,517
苗栗縣	234,135	105,371	128,764
南投縣	272,294	117,509	154,785
臺中市	2,278,588	991,790	1,286,798
彰化縣	471,744	198,237	273,507
雲林縣	208,314	84,147	124,167
嘉義縣	146,133	62,498	83,635
嘉義市	224,610	94,224	130,386
臺南市	1,128,545	504,801	623,744
高雄市	1,666,264	696,810	969,454
屏東縣	309,728	131,412	178,316
臺東縣	112,372	47,825	64,547
花蓮縣	151,429	62,786	88,643
宜蘭縣	243,955	112,474	131,481
澎湖縣	62,254	35,078	27,176
金門縣	43,693	20,564	23,129
連江縣	22,593	19,567	3,026

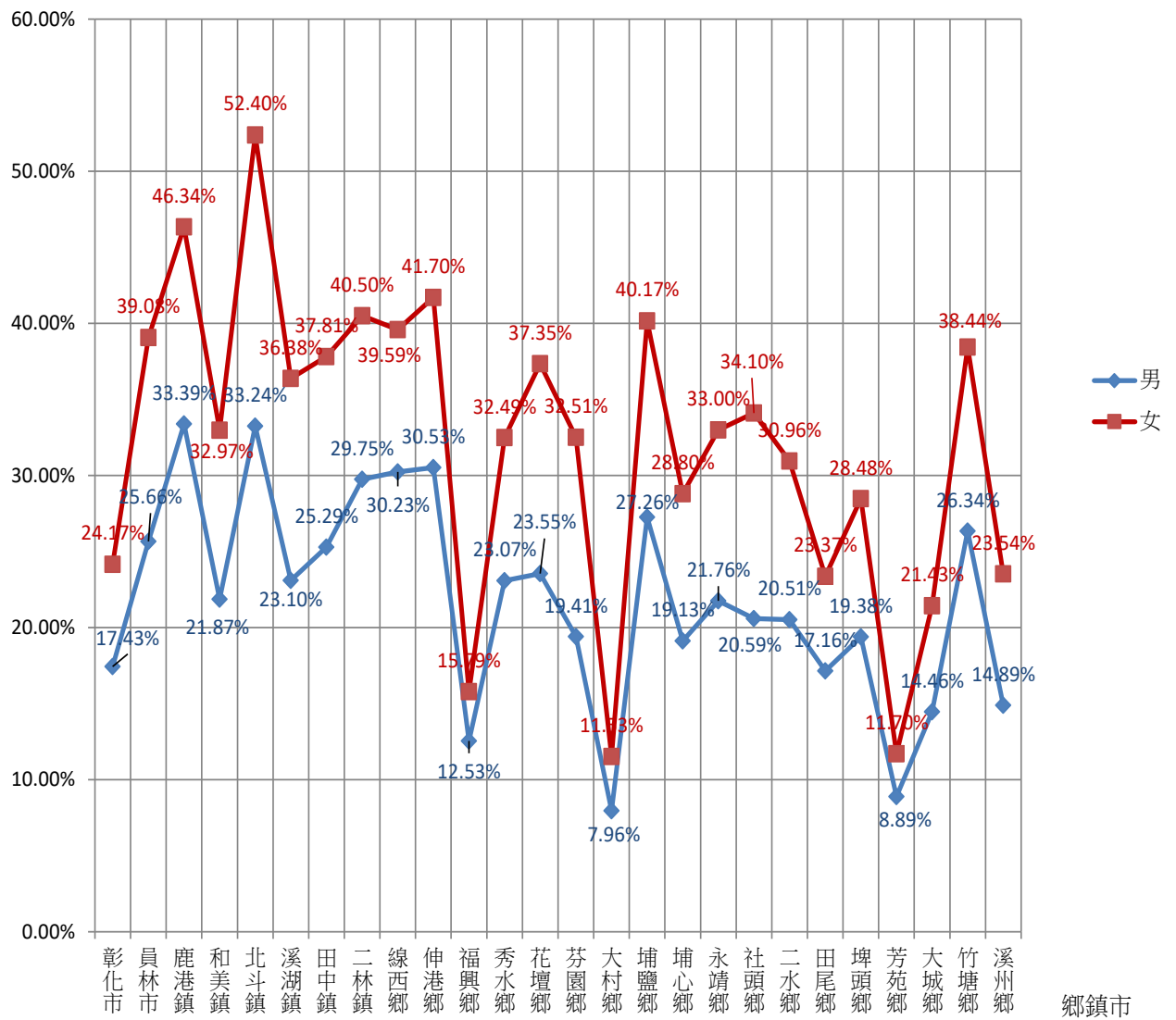
資料來源：公共圖書館資訊服務網

圖二 108年本縣各公共圖書館總辦證數



圖三 108年本縣各公共圖書館男女總辦證率

總辦證數/人口



表三 彰化縣公共圖書館108年各鄉鎮市總辦證概況

單位：人；百分比

鄉鎮市	總辦證數			年底人口數			辦證率		
	總數	男	女	總數	男	女	總數	男	女
彰化縣立圖書館	128,659	56,192	72,467	1,272,802	647,449	625,353	10.11%	8.68%	11.59%
彰化市	48,425	19,933	28,492	232,259	114,360	117,899	20.85%	17.43%	24.17%
員林市	40,533	15,910	24,623	125,008	61,994	63,014	32.42%	25.66%	39.08%
鹿港鎮	34,572	14,722	19,850	86,931	44,096	42,835	39.77%	33.39%	46.34%
和美鎮	24,741	10,062	14,679	90,530	46,012	44,518	27.33%	21.87%	32.97%
北斗鎮	14,256	5,584	8,672	33,348	16,798	16,550	42.75%	33.24%	52.40%
溪湖鎮	16,374	6,440	9,934	55,185	27,877	27,308	29.67%	23.10%	36.38%
田中鎮	12,947	5,351	7,596	41,244	21,156	20,088	31.39%	25.29%	37.81%
二林鎮	17,511	7,660	9,851	50,075	25,750	24,325	34.97%	29.75%	40.50%
線西鄉	5,819	2,600	3,219	16,733	8,602	8,131	34.78%	30.23%	39.59%
伸港鄉	13,489	5,814	7,675	37,449	19,044	18,405	36.02%	30.53%	41.70%
福興鄉	6,589	3,051	3,538	46,748	24,342	22,406	14.09%	12.53%	15.79%
秀水鄉	10,796	4,649	6,147	39,068	20,148	18,920	27.63%	23.07%	32.49%
花壇鄉	13,790	5,509	8,281	45,566	23,395	22,171	30.26%	23.55%	37.35%
芬園鄉	5,991	2,386	3,605	23,383	12,294	11,089	25.62%	19.41%	32.51%
大村鄉	3,596	1,521	2,075	37,124	19,120	18,004	9.69%	7.96%	11.53%
埔鹽鄉	10,744	4,609	6,135	32,183	16,910	15,273	33.38%	27.26%	40.17%
埔心鄉	8,277	3,412	4,865	34,734	17,840	16,894	23.83%	19.13%	28.80%
永靖鄉	9,963	4,124	5,839	36,651	18,955	17,696	27.18%	21.76%	33.00%
社頭鄉	11,564	4,501	7,063	42,573	21,863	20,710	27.16%	20.59%	34.10%
二水鄉	3,778	1,605	2,173	14,843	7,824	7,019	25.45%	20.51%	30.96%
田尾鄉	5,444	2,388	3,056	26,993	13,919	13,074	20.17%	17.16%	23.37%
埤頭鄉	7,229	3,041	4,188	30,394	15,688	14,706	23.78%	19.38%	28.48%
芳苑鄉	3,380	1,553	1,827	33,084	17,465	15,619	10.22%	8.89%	11.70%
大城鄉	2,890	1,277	1,613	16,359	8,832	7,527	17.67%	14.46%	21.43%
竹塘鄉	4,793	2,057	2,736	14,926	7,809	7,117	32.11%	26.34%	38.44%
溪州鄉	5,594	2,286	3,308	29,411	15,356	14,055	19.02%	14.89%	23.54%
合計	471,744	198,237	273,507	1,272,802	647,449	625,353	37.06%	30.62%	43.74%

資料來源：公共圖書館資訊服務網、彰化縣政府民政處、彰化縣文化局