

彰化縣文化局統計通報

中華民國 108 年 9 月彰化縣文化局 會計室發布

網址：http://www.bocach.gov.tw/main_act/main.asp?main_id=1347&act_id=3

彰化縣公共圖書館 107 年總辦證數概況

- ◎ 彰化縣公共圖書館 107 年總辦證數計 454,553 張、106 年總辦證數計 440,005 張、105 年總辦證數計 422,125 張。
- ◎ 本縣截至 107 年總辦證數計 454,553 張，以女性辦證數 264,099 張較多，男性辦證數 190,454 張。
- ◎ 彰化縣各鄉鎮市比較，107 年公共圖書館總辦證數部分，以彰化市立圖書館為全縣第最多，大城鄉立圖書館相對較少。
- ◎ 彰化縣各鄉鎮市比較，107 年公共圖書館辦證率(總辦證數/人口)統計，以北斗鎮立圖書館為全縣最高，大村鄉立圖書館相對較低。

一、彰化縣公共圖書館 107 年總辦證數計 454,553 張，106 年總辦證數 440,005 張，105 年總辦證數 422,125 張(圖一、表一)。

二、男女總辦證數比較：

107 年全國總辦證數 14,718,005 張，以女性 8,342,806 張較多，男性 6,375,199 張，彰化縣總辦證數 454,553 張，以女性 264,099 張較多，男性 190,454 張(表二)。

三、縣市別總辦證數比較：

107 年全國總辦證數以臺北市 2,736,551 張最多，新北市 2,530,094 張居次，本縣 454,553 張為全國 22 個縣市之第 7 高，而連江縣 22,338 張相對較少(表二)。

四、本縣各鄉鎮市男女總辦證數比較：

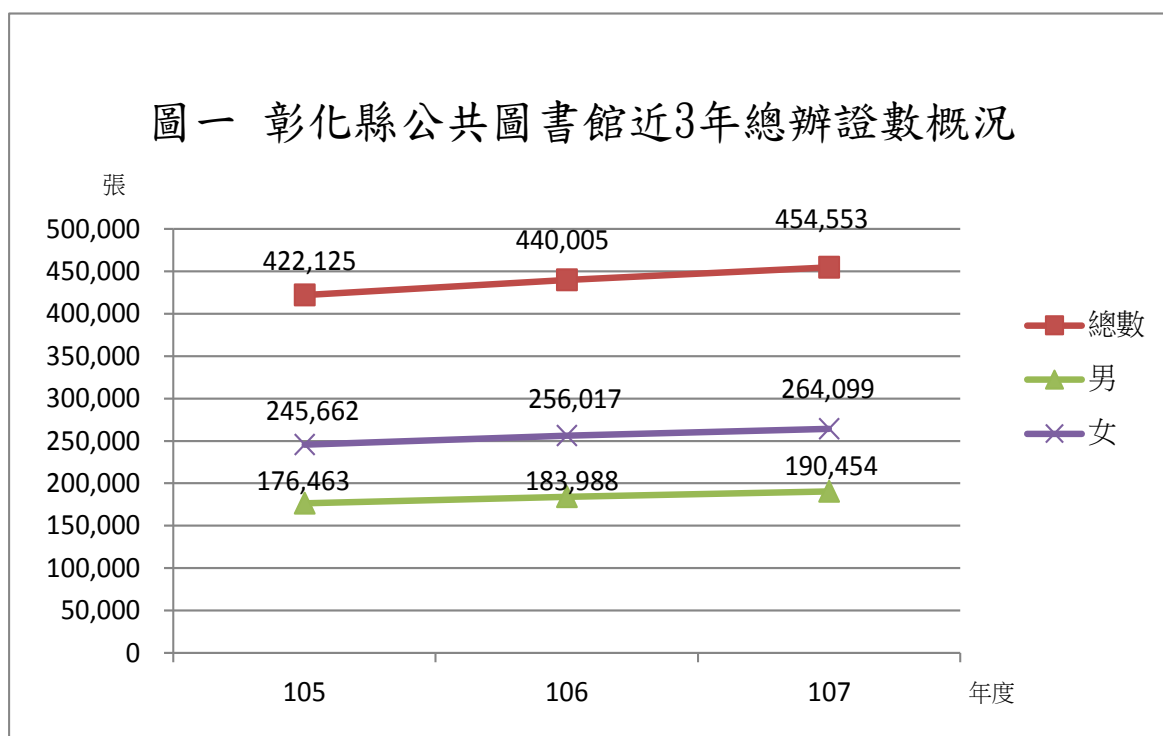
107 年本縣各公共圖書館總辦證數，以總辦證數、辦證率及男女辦證率比較

如下(彰化縣立圖書館不納入比較):

- (一) 以總辦證數比較:以彰化市立圖書館 46,826 張最多,員林市立圖書館 38,910 張居次,鹿港鎮立圖書館 33,772 張再次之,以大城鄉立圖書館 2,629 張及芳苑鄉立圖書館 3,293 張相對較少。(圖二)
- (二) 辦證率比較:女性以北斗鎮立圖書館 50.30%最高,鹿港鎮立圖書館 45.44%居次,大村鄉立圖書館 10.88%相對較低;男性以鹿港鎮立圖書館 32.56%最高,北斗鎮立圖書館 31.66%居次,大村鄉立圖書館 7.50%相對較低。(圖三)
- (三) 以男女辦證率比較:本縣各鄉鎮市女性辦證率皆高於男性,全縣女性辦證率 42.11%,男性辦證率 29.27%。(表三)

五、備註:

『彰化縣立圖書館』為縣級圖書館,故未將其納入本縣各鄉鎮市做比較。



表一 彰化縣公共圖書館105~107年總辦證數

單位：張

圖書館	105年			106年			107年		
	總數	男	女	總數	男	女	總數	男	女
彰化縣立圖書館	118,340	51,500	66,840	122,659	53,552	69,107	125,995	55,035	70,960
彰化市立圖書館	41,339	16,869	24,470	44,985	18,274	26,711	46,826	19,140	27,686
員林市立圖書館	35,690	13,932	21,758	37,324	14,600	22,724	38,910	15,254	23,656
鹿港鎮立圖書館	31,827	13,527	18,300	32,820	13,751	19,069	33,772	14,360	19,412
和美鎮立圖書館	20,613	8,161	12,452	21,156	8,380	12,776	22,029	8,733	13,296
北斗鎮立圖書館	12,791	4,969	7,822	13,218	5,141	8,077	13,631	5,314	8,317
溪湖鎮立圖書館	14,184	5,569	8,615	14,923	5,850	9,073	15,635	6,136	9,499
田中鎮立圖書館	11,524	4,743	6,781	12,104	4,975	7,129	12,534	5,174	7,360
二林鎮立圖書館	16,459	7,209	9,250	16,738	7,347	9,391	17,088	7,485	9,603
線西鄉立圖書館	5,132	2,284	2,848	5,325	2,376	2,949	5,578	2,487	3,091
伸港鄉立圖書館	12,539	5,408	7,131	12,788	5,519	7,269	13,109	5,647	7,462
福興鄉立圖書館	5,449	2,465	2,984	5,958	2,729	3,229	6,259	2,876	3,383
秀水鄉立圖書館	9,039	3,875	5,164	9,920	4,252	5,668	10,227	4,379	5,848
花壇鄉立圖書館	12,656	5,075	7,581	13,093	5,236	7,857	13,389	5,344	8,045
芬園鄉立圖書館	5,365	2,137	3,228	5,522	2,186	3,336	5,770	2,284	3,486
大村鄉立圖書館	3,118	1,338	1,780	3,228	1,367	1,861	3,378	1,432	1,946
埔鹽鄉立圖書館	10,018	4,275	5,743	10,188	4,364	5,824	10,504	4,514	5,990
埔心鄉立圖書館	7,424	3,070	4,354	7,762	3,203	4,559	7,918	3,258	4,660
永靖鄉立圖書館	9,097	3,729	5,368	9,418	3,873	5,545	9,628	3,955	5,673
社頭鄉立圖書館	10,269	3,944	6,325	10,665	4,114	6,551	10,966	4,239	6,727
二水鄉立圖書館	3,450	1,391	2,059	3,557	1,514	2,043	3,666	1,560	2,106
田尾鄉立圖書館	5,067	2,167	2,900	4,904	2,116	2,788	5,135	2,232	2,903
埤頭鄉立圖書館	6,377	2,641	3,736	6,586	2,740	3,846	6,806	2,834	3,972
芳苑鄉立圖書館	3,160	1,463	1,697	3,248	1,495	1,753	3,293	1,509	1,784
大城鄉立圖書館	2,069	918	1,151	2,337	1,045	1,292	2,629	1,163	1,466
竹塘鄉立圖書館	4,415	1,897	2,518	4,575	1,965	2,610	4,677	2,008	2,669
溪州鄉立圖書館	4,714	1,907	2,807	5,004	2,024	2,980	5,201	2,102	3,099
合計	422,125	176,463	245,662	440,005	183,988	256,017	454,553	190,454	264,099

資料來源：彰化縣文化局圖書資訊科

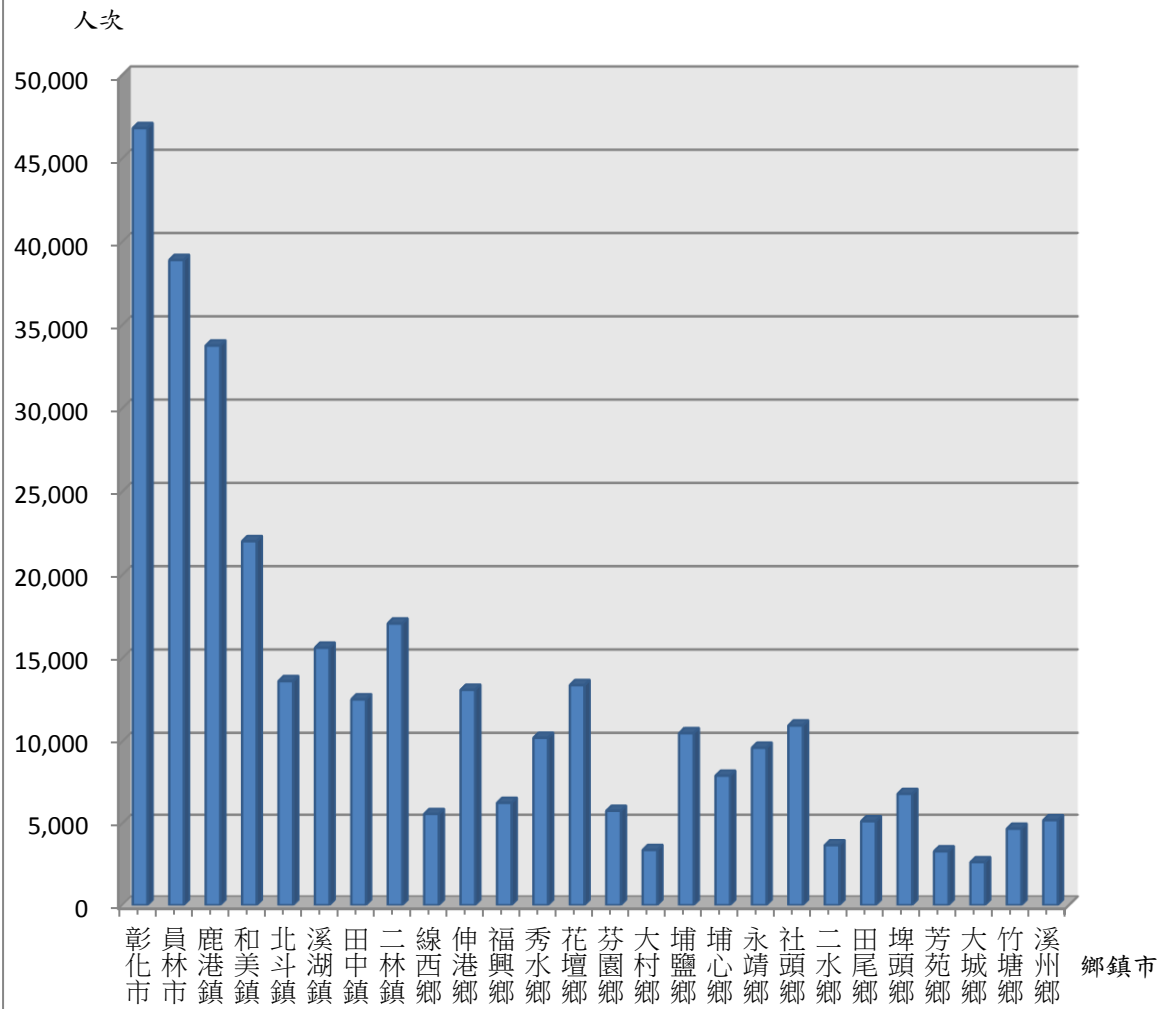
表二 各縣市公共圖書館107年總辦證數

單位：人次

縣市別	總計	男	女
全國	14,718,005	6,375,199	8,342,806
基隆市	255,925	109,335	146,590
臺北市	2,736,551	1,234,818	1,501,733
新北市	2,530,094	1,035,021	1,495,073
桃園市	1,478,587	661,112	817,475
新竹縣	264,661	113,882	150,779
新竹市	223,300	96,922	126,378
苗栗縣	224,980	101,154	123,826
南投縣	267,208	115,674	151,534
臺中市	2,153,585	934,818	1,218,767
彰化縣	454,553	190,454	264,099
雲林縣	200,375	81,258	119,117
嘉義縣	133,617	56,671	76,946
嘉義市	218,568	91,726	126,842
臺南市	1,087,476	482,063	605,413
高雄市	1,565,874	649,629	916,245
屏東縣	302,416	129,891	172,525
臺東縣	108,662	46,403	62,259
花蓮縣	145,460	60,853	84,607
宜蘭縣	244,428	112,573	131,855
澎湖縣	60,827	34,084	26,743
金門縣	38,520	18,197	20,323
連江縣	22,338	18,661	3,677

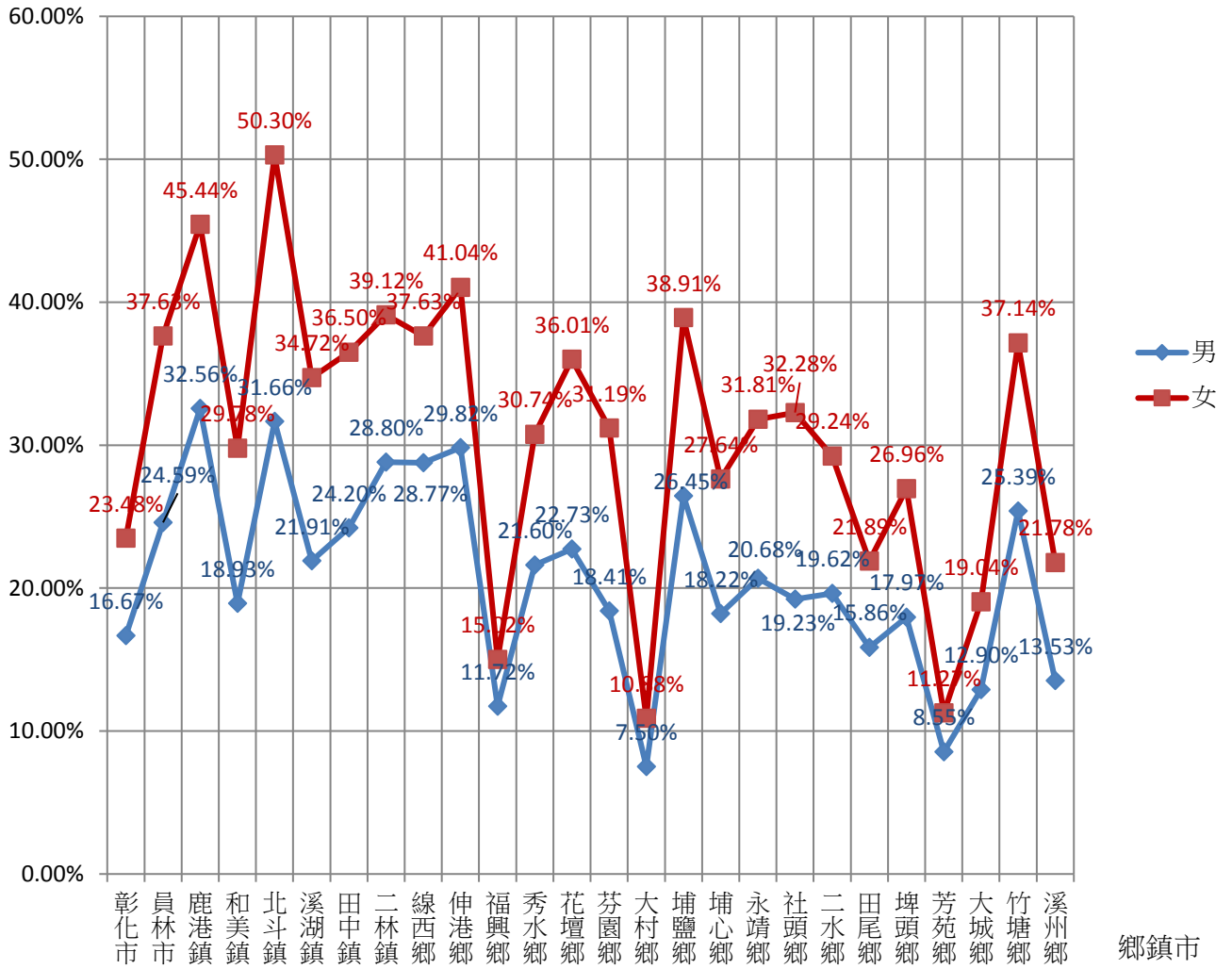
資料來源：公共圖書館資訊服務網

圖二 107年本縣各公共圖書館總辦證數



圖三 107年本縣各公共圖書館男女總辦證率

總辦證數/人口



表三 彰化縣公共圖書館107年各鄉鎮市總辦證概況

單位：人；百分比

鄉鎮市	總辦證數			年底人口數			辦證率		
	總數	男	女	總數	男	女	總數	男	女
彰化縣立圖書館	125,995	55,035	70,960	1,277,824	650,677	627,147	9.86%	8.46%	11.31%
彰化市	46,826	19,140	27,686	232,729	114,838	117,891	20.12%	16.67%	23.48%
員林市	38,910	15,254	23,656	124,890	62,026	62,864	31.16%	24.59%	37.63%
鹿港鎮	33,772	14,360	19,412	86,818	44,101	42,717	38.90%	32.56%	45.44%
和美鎮	22,029	8,733	13,296	90,782	46,132	44,650	24.27%	18.93%	29.78%
北斗鎮	13,631	5,314	8,317	33,321	16,786	16,535	40.91%	31.66%	50.30%
溪湖鎮	15,635	6,136	9,499	55,365	28,009	27,356	28.24%	21.91%	34.72%
田中鎮	12,534	5,174	7,360	41,541	21,379	20,162	30.17%	24.20%	36.50%
二林鎮	17,088	7,485	9,603	50,536	25,987	24,549	33.81%	28.80%	39.12%
線西鄉	5,578	2,487	3,091	16,860	8,645	8,215	33.08%	28.77%	37.63%
伸港鄉	13,109	5,647	7,462	37,121	18,940	18,181	35.31%	29.82%	41.04%
福興鄉	6,259	2,876	3,383	47,059	24,530	22,529	13.30%	11.72%	15.02%
秀水鄉	10,227	4,379	5,848	39,291	20,270	19,021	26.03%	21.60%	30.74%
花壇鄉	13,389	5,344	8,045	45,853	23,510	22,343	29.20%	22.73%	36.01%
芬園鄉	5,770	2,284	3,486	23,583	12,406	11,177	24.47%	18.41%	31.19%
大村鄉	3,378	1,432	1,946	36,968	19,087	17,881	9.14%	7.50%	10.88%
埔鹽鄉	10,504	4,514	5,990	32,460	17,067	15,393	32.36%	26.45%	38.91%
埔心鄉	7,918	3,258	4,660	34,745	17,883	16,862	22.79%	18.22%	27.64%
永靖鄉	9,628	3,955	5,673	36,962	19,127	17,835	26.05%	20.68%	31.81%
社頭鄉	10,966	4,239	6,727	42,882	22,044	20,838	25.57%	19.23%	32.28%
二水鄉	3,666	1,560	2,106	15,153	7,950	7,203	24.19%	19.62%	29.24%
田尾鄉	5,135	2,232	2,903	27,336	14,073	13,263	18.78%	15.86%	21.89%
埤頭鄉	6,806	2,834	3,972	30,508	15,774	14,734	22.31%	17.97%	26.96%
芳苑鄉	3,293	1,509	1,784	33,489	17,655	15,834	9.83%	8.55%	11.27%
大城鄉	2,629	1,163	1,466	16,717	9,018	7,699	15.73%	12.90%	19.04%
竹塘鄉	4,677	2,008	2,669	15,095	7,909	7,186	30.98%	25.39%	37.14%
溪州鄉	5,201	2,102	3,099	29,760	15,531	14,229	17.48%	13.53%	21.78%
合計	454,553	190,454	264,099	1,277,824	650,677	627,147	35.57%	29.27%	42.11%

資料來源：公共圖書館資訊服務網、彰化縣政府民政處、彰化縣文化局