

彰化縣文化局統計通報

中華民國 110 年 8 月彰化縣文化局 會計室發布

網址：

[https://www.bocach.gov.tw/News.aspx?n=64&sms=9995.](https://www.bocach.gov.tw/News.aspx?n=64&sms=9995)

彰化縣公共圖書館 109 年總辦證數概況

- ◎ 彰化縣公共圖書館 109 年總辦證數計 497,116 張、108 年總辦證數計 471,744 張、107 年總辦證數計 454,553 張。
- ◎ 本縣截至 109 年總辦證數計 497,116 張，以女性辦證數 287,783 張較多，男性辦證數 209,333 張。
- ◎ 彰化縣各鄉鎮市比較，109 年公共圖書館總辦證數部分，以彰化市立圖書館為全縣第最多，大城鄉立圖書館相對較少。
- ◎ 彰化縣各鄉鎮市比較，109 年公共圖書館辦證率(總辦證數/人口)統計，以北斗鎮立圖書館為全縣最高，大村鄉立圖書館相對較低。

一、彰化縣公共圖書館 109 年總辦證數 497,116 張、108 年總辦證數計 471,744 張、107 年總辦證數 454,553 張 (圖一、表一)。

二、男女總辦證數比較：

109 年全國總辦證數 16,985,115 張，以女性 9,540,934 張較多，男性 7,417,181 張，彰化縣總辦證數 497,116 張，以女性 287,783 張較多，男性 209,333 張(表二)。

三、縣市別總辦證數比較：

109 年全國總辦證數以臺中市 3,127,466 張最多，新北市 2,870,060 張居次，本縣 497,116 張為全國 22 個縣市之第 7 高，而連江縣 22,872 張相對較少(表二)。

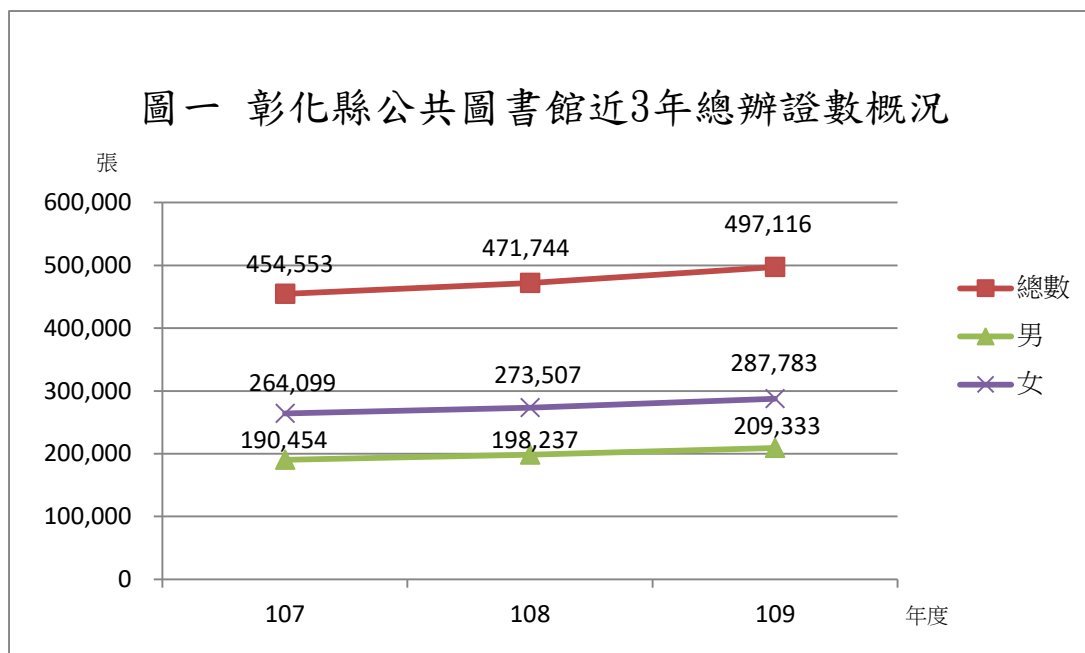
四、本縣各鄉鎮市男女總辦證數比較：

109年本縣各公共圖書館總辦證數，以總辦證數、辦證率及男女辦證率比較如下(彰化縣立圖書館不納入比較)：

- (一) 以總辦證數比較：以彰化市立圖書館 52,121 張最多，員林市立圖書館 42,658 張居次，鹿港鎮立圖書館 36,264 張再次之，以大城鄉立圖書館 3,273 張及芳苑鄉立圖書館 3,563 張相對較少。(圖二)
- (二) 辦證率比較：女性以北斗鎮立圖書館 56.00%最高，鹿港鎮立圖書館 48.90%居次，大村鄉立圖書館 11.59%相對較低；男性以北斗鎮立圖書館 36.16%最高，鹿港鎮立圖書館 35.10%居次，大村鄉立圖書館 8.11%相對較低。(圖三)
- (三) 以男女辦證率比較：本縣各鄉鎮市女性辦證率皆高於男性，全縣女性辦證率 46.21%，男性辦證率 32.51%。(表三)

五、備註：

『彰化縣立圖書館』為縣級圖書館，故未將其納入本縣各鄉鎮市做比較。



表一 彰化縣公共圖書館107~109年總辦證數

單位：張

圖書館	107年			108年			109年		
	總數	男	女	總數	男	女	總數	男	女
彰化縣立圖書館	125,995	55,035	70,960	128,659	56,192	72,467	135,225	59,159	76,066
彰化市立圖書館	46,826	19,140	27,686	48,425	19,933	28,492	52,121	21,654	30,467
員林市立圖書館	38,910	15,254	23,656	40,533	15,910	24,623	42,658	16,803	25,855
鹿港鎮立圖書館	33,772	14,360	19,412	34,572	14,722	19,850	36,264	15,404	20,860
和美鎮立圖書館	22,029	8,733	13,296	24,741	10,062	14,679	25,742	10,425	15,317
北斗鎮立圖書館	13,631	5,314	8,317	14,256	5,584	8,672	15,357	6,057	9,300
溪湖鎮立圖書館	15,635	6,136	9,499	16,374	6,440	9,934	17,136	6,748	10,388
田中鎮立圖書館	12,534	5,174	7,360	12,947	5,351	7,596	13,380	5,517	7,863
二林鎮立圖書館	17,088	7,485	9,603	17,511	7,660	9,851	18,060	7,919	10,141
線西鄉立圖書館	5,578	2,487	3,091	5,819	2,600	3,219	6,236	2,803	3,433
伸港鄉立圖書館	13,109	5,647	7,462	13,489	5,814	7,675	14,185	6,113	8,072
福興鄉立圖書館	6,259	2,876	3,383	6,589	3,051	3,538	7,254	3,361	3,893
秀水鄉立圖書館	10,227	4,379	5,848	10,796	4,649	6,147	11,617	5,011	6,606
花壇鄉立圖書館	13,389	5,344	8,045	13,790	5,509	8,281	14,364	5,737	8,627
芬園鄉立圖書館	5,770	2,284	3,486	5,991	2,386	3,605	6,268	2,492	3,776
大村鄉立圖書館	3,378	1,432	1,946	3,596	1,521	2,075	3,774	1,597	2,177
埔鹽鄉立圖書館	10,504	4,514	5,990	10,744	4,609	6,135	11,010	4,732	6,278
埔心鄉立圖書館	7,918	3,258	4,660	8,277	3,412	4,865	8,746	3,602	5,144
永靖鄉立圖書館	9,628	3,955	5,673	9,963	4,124	5,839	10,296	4,259	6,037
社頭鄉立圖書館	10,966	4,239	6,727	11,564	4,501	7,063	12,304	4,831	7,473
二水鄉立圖書館	3,666	1,560	2,106	3,778	1,605	2,173	3,998	1,694	2,304
田尾鄉立圖書館	5,135	2,232	2,903	5,444	2,388	3,056	5,741	2,518	3,223
埤頭鄉立圖書館	6,806	2,834	3,972	7,229	3,041	4,188	7,526	3,165	4,361
芳苑鄉立圖書館	3,293	1,509	1,784	3,380	1,553	1,827	3,563	1,643	1,920
大城鄉立圖書館	2,629	1,163	1,466	2,890	1,277	1,613	3,273	1,477	1,796
竹塘鄉立圖書館	4,677	2,008	2,669	4,793	2,057	2,736	5,028	2,160	2,868
溪州鄉立圖書館	5,201	2,102	3,099	5,594	2,286	3,308	5,990	2,452	3,538
合計	454,553	190,454	264,099	471,744	198,237	273,507	497,116	209,333	287,783

資料來源：彰化縣文化局圖書資訊科

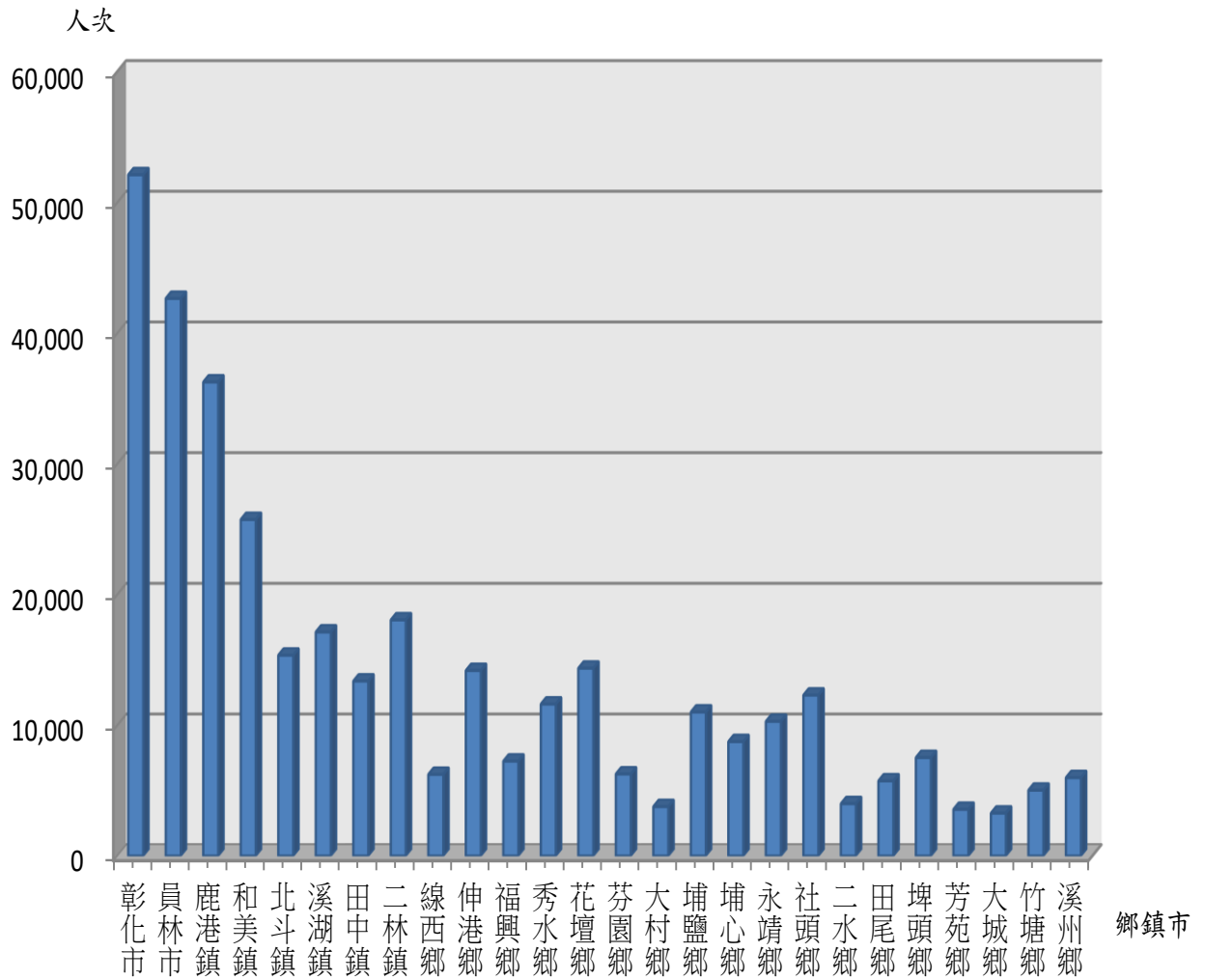
表二 各縣市公共圖書館109年總辦證數

單位：人次

縣市別	總計	男	女
全國	16,958,115	7,417,181	9,540,934
基隆市	300,931	130,524	170,407
臺北市	2,869,844	1,272,851	1,596,993
新北市	2,870,060	1,189,889	1,680,171
桃園市	1,773,811	815,500	958,311
新竹縣	266,202	115,619	150,583
新竹市	254,053	106,843	147,210
苗栗縣	242,996	109,390	133,606
南投縣	277,635	119,994	157,641
臺中市	3,127,466	1,349,931	1,777,535
彰化縣	497,116	209,188	287,928
雲林縣	220,962	89,395	131,567
嘉義縣	148,255	63,127	85,128
嘉義市	229,123	96,082	133,041
臺南市	1,176,633	524,422	652,211
高雄市	1,706,137	775,997	930,140
屏東縣	318,194	132,618	185,576
臺東縣	118,043	50,239	67,804
花蓮縣	155,790	64,254	91,536
宜蘭縣	256,635	117,287	139,348
澎湖縣	64,118	35,980	28,138
金門縣	61,239	28,335	32,904
連江縣	22,872	19,716	3,156

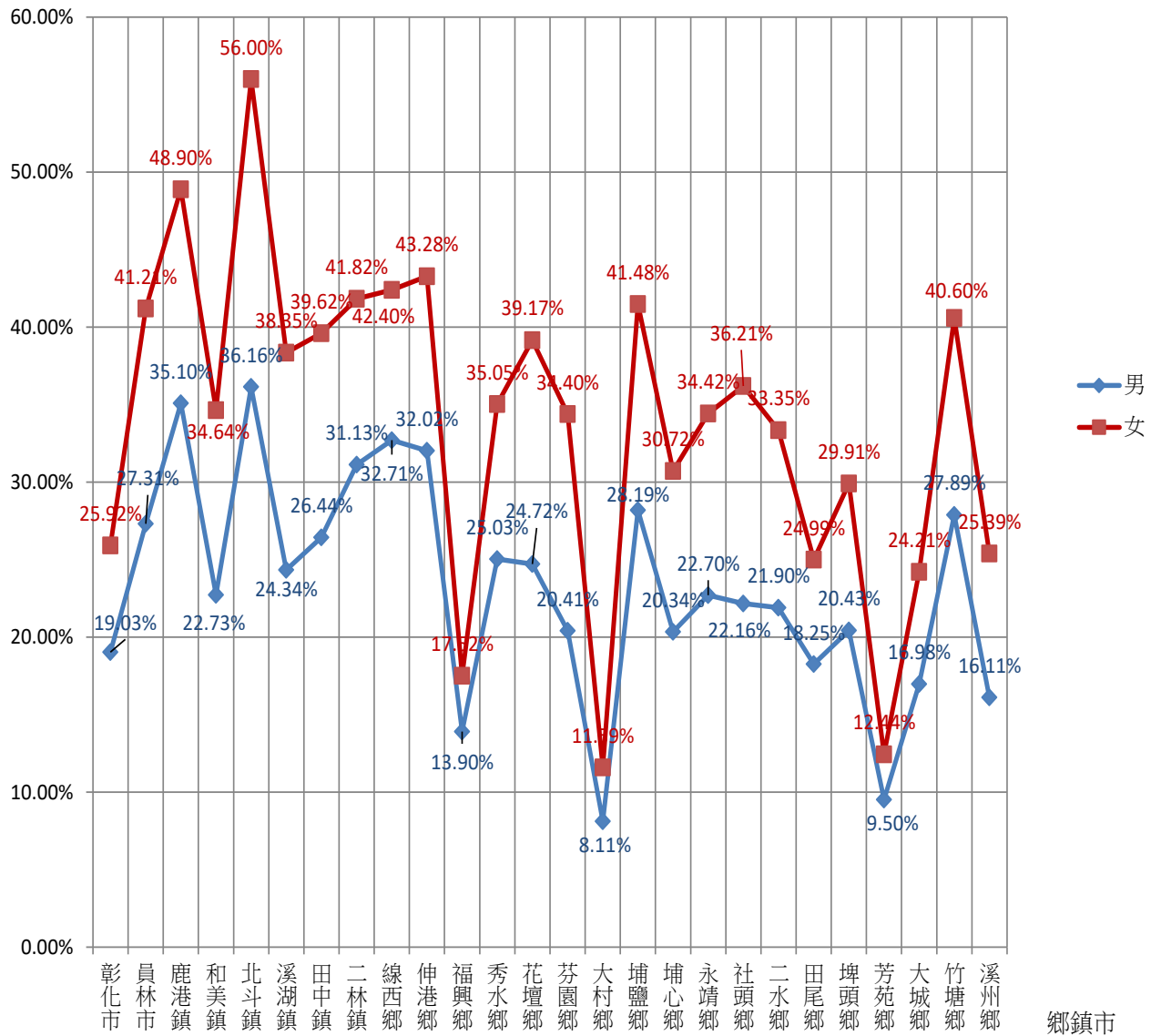
資料來源：公共圖書館資訊服務網

圖二 109年本縣各公共圖書館總辦證數



圖三 109年本縣各公共圖書館男女總辦證率

總辦證數/人口



表三 彰化縣公共圖書館109年各鄉鎮市總辦證概況

單位：人；百分比

鄉鎮市	總辦證數			年底人口數			辦證率		
	總數	男	女	總數	男	女	總數	男	女
彰化縣立圖書館	135,225	59,159	76,066	1,266,670	643,831	622,839	10.68%	9.19%	12.21%
彰化市	52,121	21,654	30,467	231,317	113,783	117,534	22.53%	19.03%	25.92%
員林市	42,658	16,803	25,855	124,263	61,519	62,744	34.33%	27.31%	41.21%
鹿港鎮	36,264	15,404	20,860	86,550	43,888	42,662	41.90%	35.10%	48.90%
和美鎮	25,742	10,425	15,317	90,095	45,873	44,222	28.57%	22.73%	34.64%
北斗鎮	15,357	6,057	9,300	33,358	16,752	16,606	46.04%	36.16%	56.00%
溪湖鎮	17,136	6,748	10,388	54,814	27,729	27,085	31.26%	24.34%	38.35%
田中鎮	13,380	5,517	7,863	40,717	20,870	19,847	32.86%	26.44%	39.62%
二林鎮	18,060	7,919	10,141	49,687	25,440	24,247	36.35%	31.13%	41.82%
線西鄉	6,236	2,803	3,433	16,665	8,568	8,097	37.42%	32.71%	42.40%
伸港鄉	14,185	6,113	8,072	37,740	19,091	18,649	37.59%	32.02%	43.28%
福興鄉	7,254	3,361	3,893	46,399	24,174	22,225	15.63%	13.90%	17.52%
秀水鄉	11,617	5,011	6,606	38,872	20,022	18,850	29.89%	25.03%	35.05%
花壇鄉	14,364	5,737	8,627	45,232	23,206	22,026	31.76%	24.72%	39.17%
芬園鄉	6,268	2,492	3,776	23,188	12,211	10,977	27.03%	20.41%	34.40%
大村鄉	3,774	1,597	2,177	38,457	19,681	18,776	9.81%	8.11%	11.59%
埔鹽鄉	11,010	4,732	6,278	31,919	16,785	15,134	34.49%	28.19%	41.48%
埔心鄉	8,746	3,602	5,144	34,451	17,705	16,746	25.39%	20.34%	30.72%
永靖鄉	10,296	4,259	6,037	36,300	18,761	17,539	28.36%	22.70%	34.42%
社頭鄉	12,304	4,831	7,473	42,436	21,799	20,637	28.99%	22.16%	36.21%
二水鄉	3,998	1,694	2,304	14,642	7,734	6,908	27.31%	21.90%	33.35%
田尾鄉	5,741	2,518	3,223	26,691	13,795	12,896	21.51%	18.25%	24.99%
埤頭鄉	7,526	3,165	4,361	30,072	15,490	14,582	25.03%	20.43%	29.91%
芳苑鄉	3,563	1,643	1,920	32,720	17,286	15,434	10.89%	9.50%	12.44%
大城鄉	3,273	1,477	1,796	16,119	8,701	7,418	20.31%	16.98%	24.21%
竹塘鄉	5,028	2,160	2,868	14,808	7,744	7,064	33.95%	27.89%	40.60%
溪州鄉	5,990	2,452	3,538	29,158	15,224	13,934	20.54%	16.11%	25.39%
合計	497,116	209,333	287,783	1,266,670	643,831	622,839	39.25%	32.51%	46.21%

資料來源：公共圖書館資訊服務網、彰化縣政府民政處、彰化縣文化局